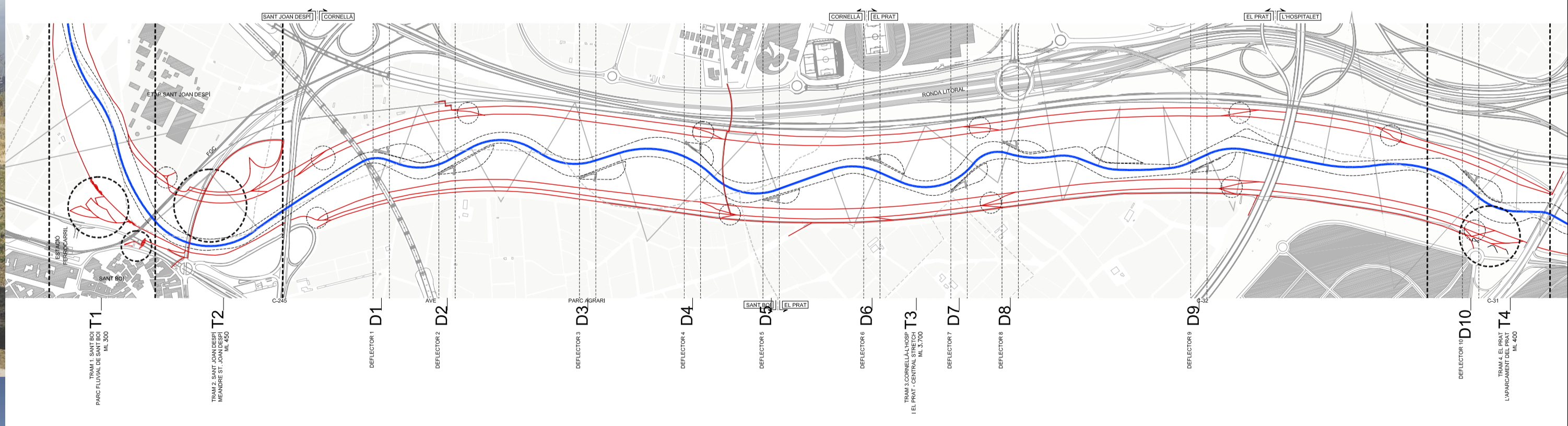
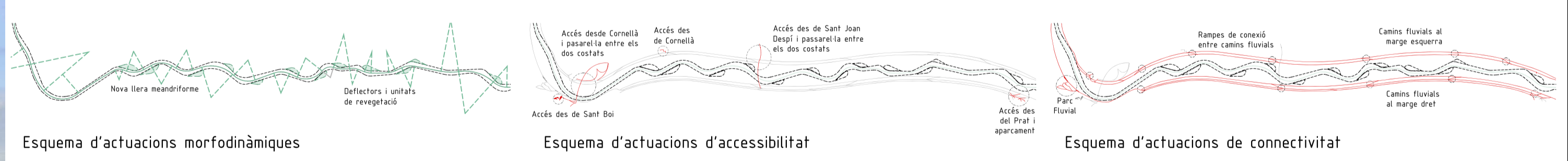
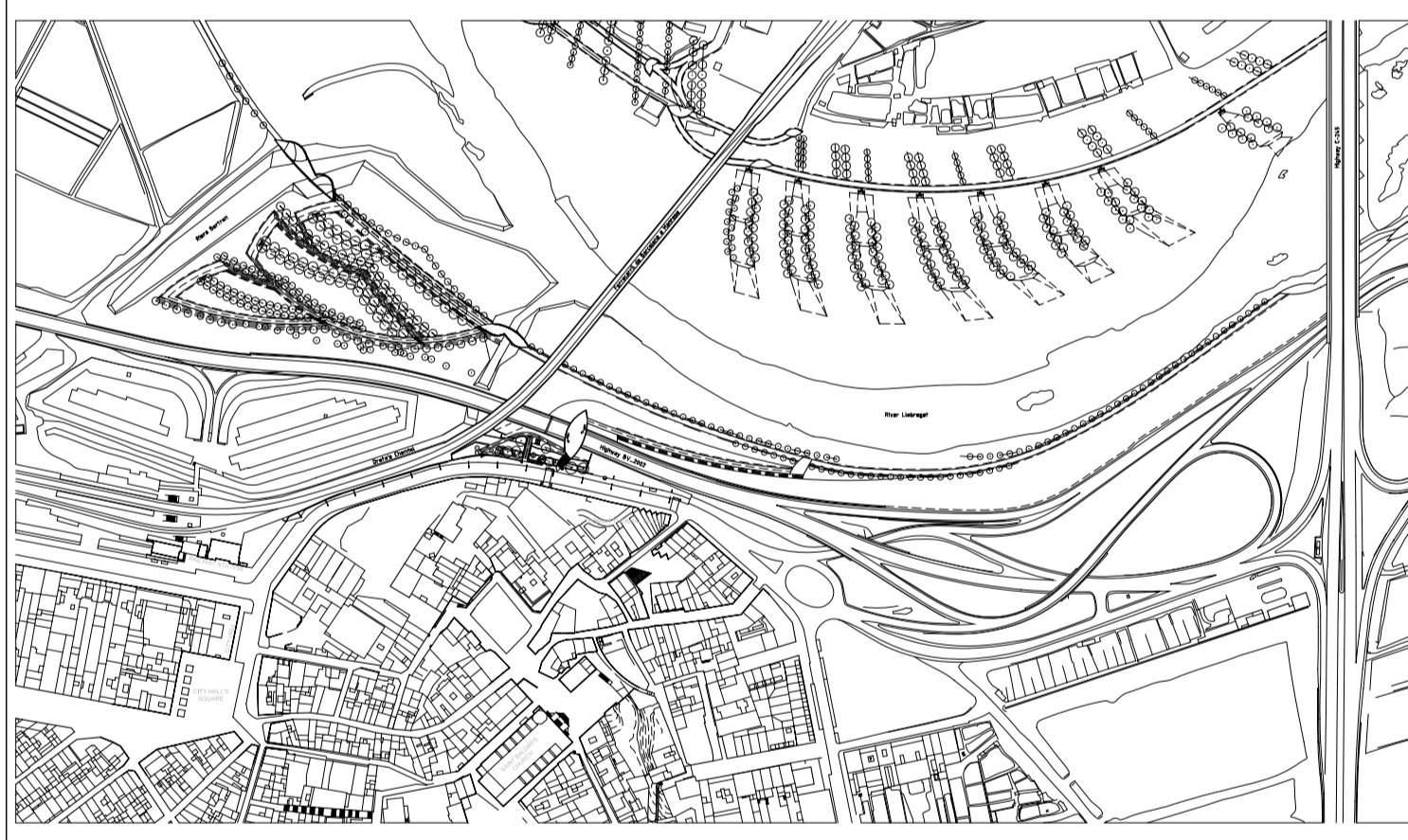
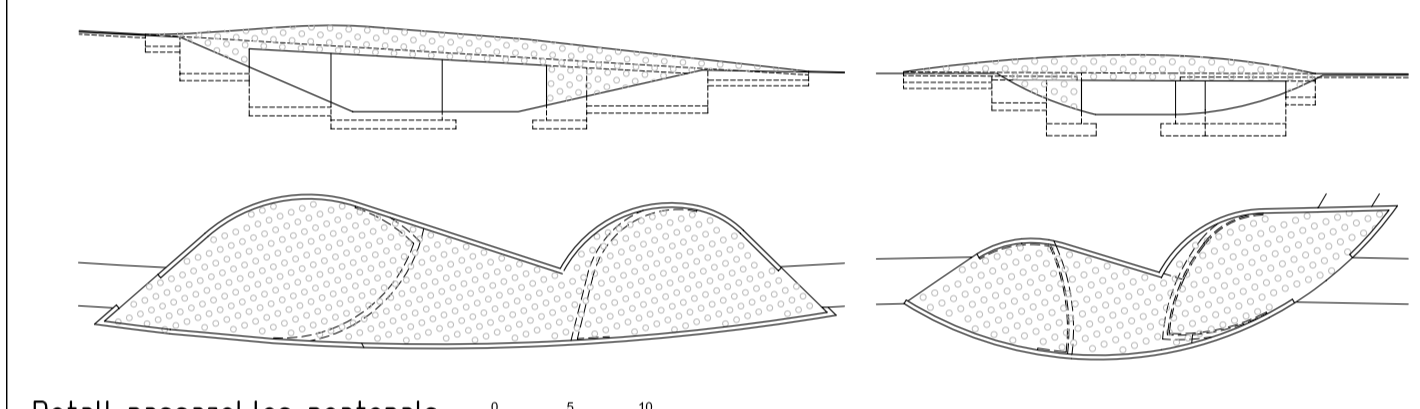
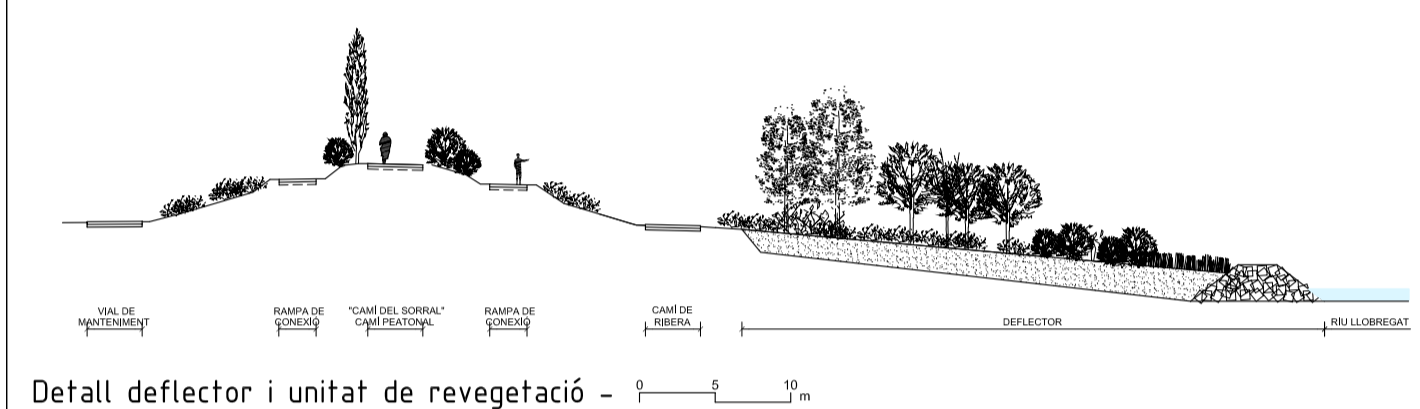
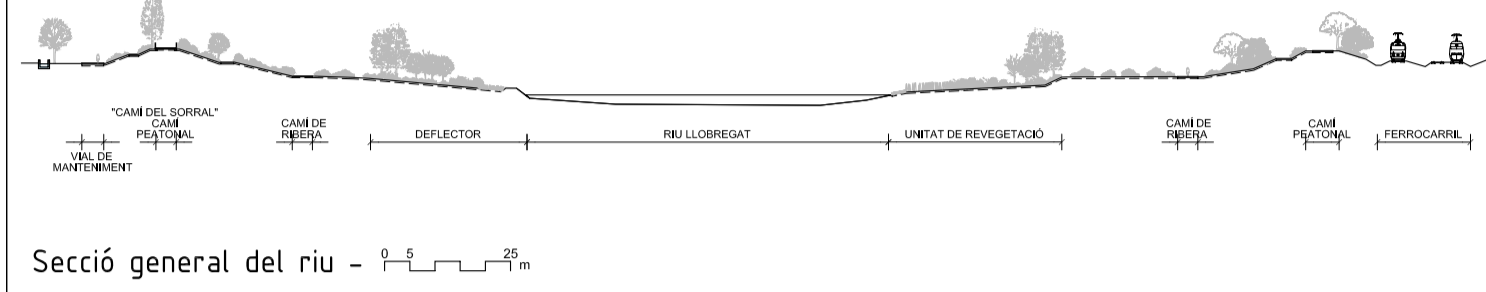
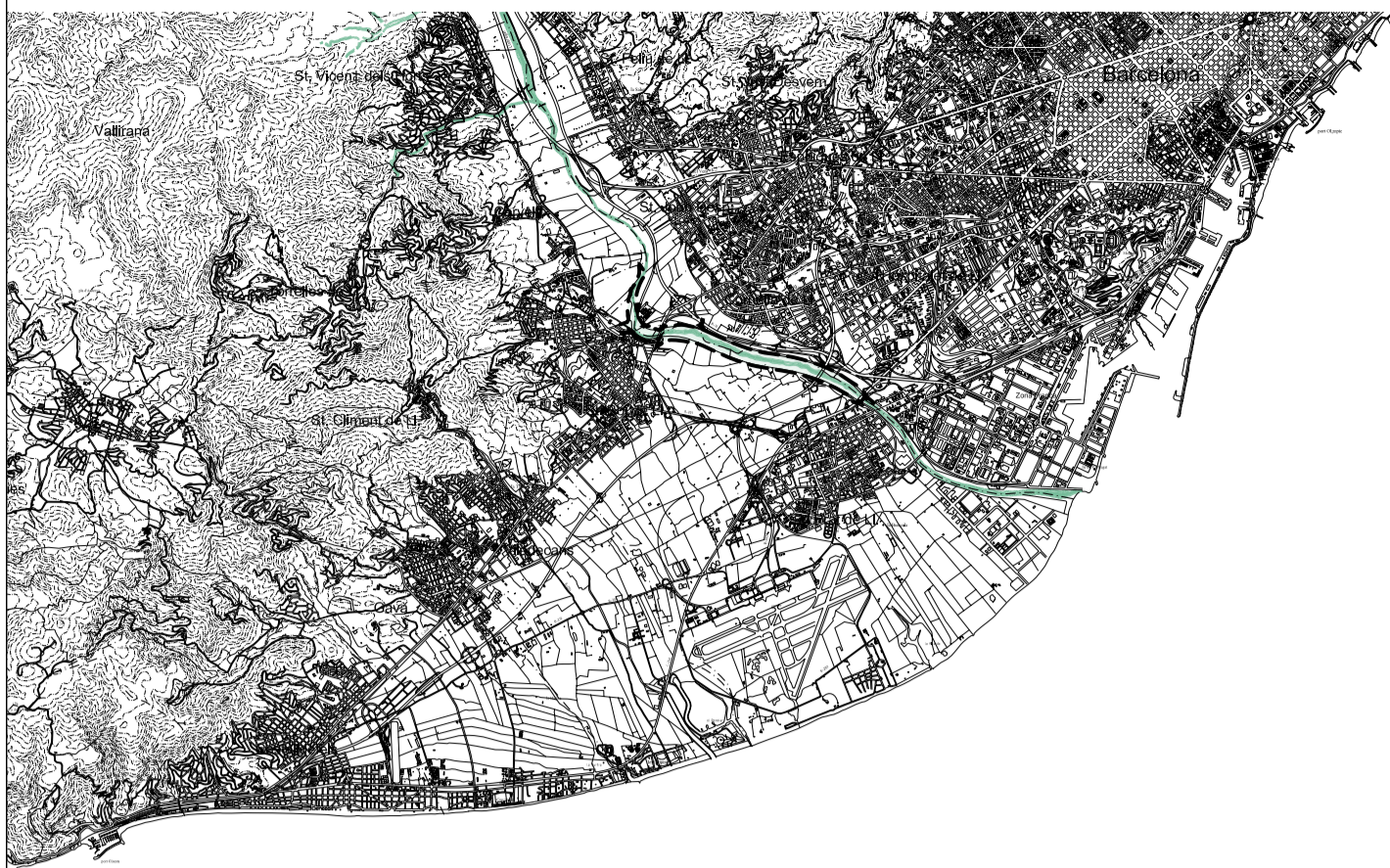


RECUPERACIÓ MEDIAMBIENTAL DEL RIU LLOBREGAT A LA COMARCA DEL BAIX LLOBREGAT. BARCELONA - **BATLLE I ROIG ARQUITECTES**



Autors: Enric Batlle i Joan Roig, arquitectes **Col·laboradors:** Xavier Ramoneda - arquitecte, Mario Suárez - arquitecte i Enrique Valiente - arquitecte, Tyspa-Tecnoma - enginyeria **Data Projecte:** 2007 **Data Obra:** 2008 **Promotor:** Àrea Metropolitana **Constructor:** DRAGADOS/TAU-ICESA **Superfície:** 154Ha **Fotografia:** Jordi Puig

L'objectiu de la proposta és la identificació dels principals condicionants per a la recuperació mediambiental del Riu Llobregat i al mateix temps definir les actuacions necessàries per a millorar la connectivitat al llarg de la seva llera, així com la seva accessibilitat des dels diferents municipis que l'envolten amb l'objectiu de potenciar l'ús social donant cabuda a activitats d'oci. Es tracta de donar al riu una idea de conjunt, que li confereixi un criteri de tractament paisatgístic unitari que serveixi a l'hora per a facilitar el seu futur manteniment i entendre'l com un únic ens. El desenvolupament de la proposta radica en entendre el riu des de dos punts de vista totalment complementaris:

El riu com a ens viu i canviant. Ple de vida i Espai Natural amb la seva pròpia dinàmica i funcionament.

El riu com a Espai Verd i d'Oci Periurbà, que sigui lloc de gaudiment per als ciutadans, respectant el medi on es troba.

La proposta paisatgística té en compte el riu des de la seva visió com a Espai Verd connectat a la ciutat i el seu entorn. La proposta, realitzada en diverses fases, té com objectiu resoldre la relació de les ciutats amb el riu, transformant el que ara és un límit en un accés de certa urbanitat, permetre la connexió entre els dos marges del riu, cosir la xarxa de camins fluvials preexistents i fer una proposta de vegetació coherent amb els recursos hídrics disponibles. Lluny de realitzar intervencions extensives en tot l'àmbit del riu, es tracta d'operacions concentrades i puntuals que generen grans canvis en l'accessibilitat i el recorregut al llarg del riu.

En quant a les actuacions a la llera del riu, es concentren en tractar certs punts a partir dels quals es faci reaccionar al riu tant a nivell hidràulic com vegetal. És una proposta a mig-llarg termini, els objectius de la qual no seran molt visibles a l'inici. Es posa en marxa un procés de naturalització del riu que poc a poc vagi avançant sense que sigui latent la mà de l'home. La introducció de petits elements d'alteració del curs del riu (deflectors) aconsegueix reconfigurar el seu aspecte meandriforme en règim d'aigües baixes. S'eliminen en certs punts totes les espècies al·lòctones per a introduir espècies seleccionades creant així unitats d'expansió de flora autòctona que poc a poc han d'anar colonitzant els marges fluvials.

