

Casa CP, Barcelona
BAAS, Jordi Badia + Marcos Catalán

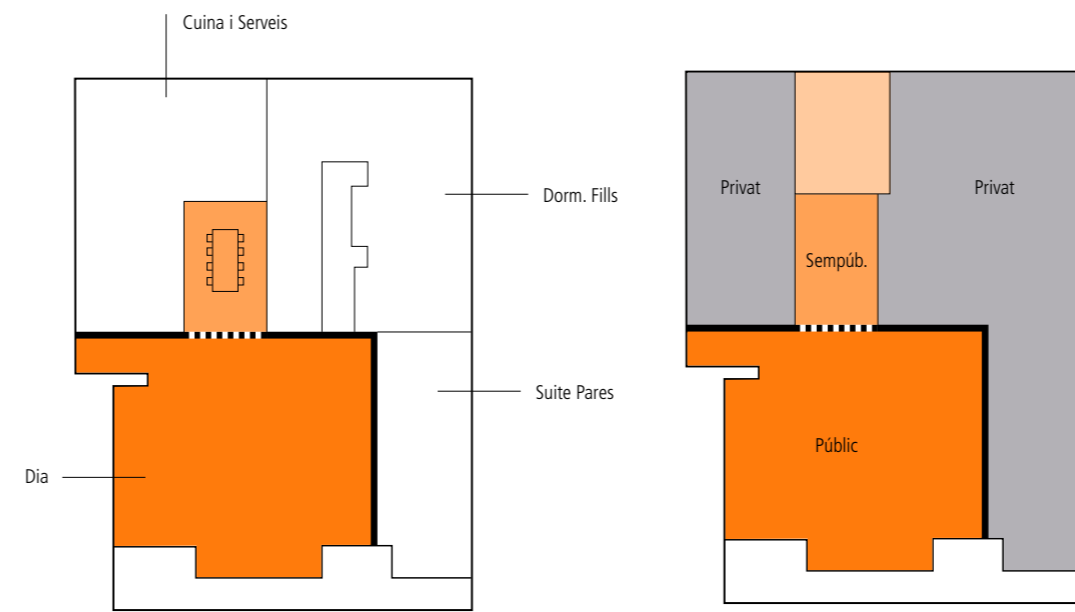
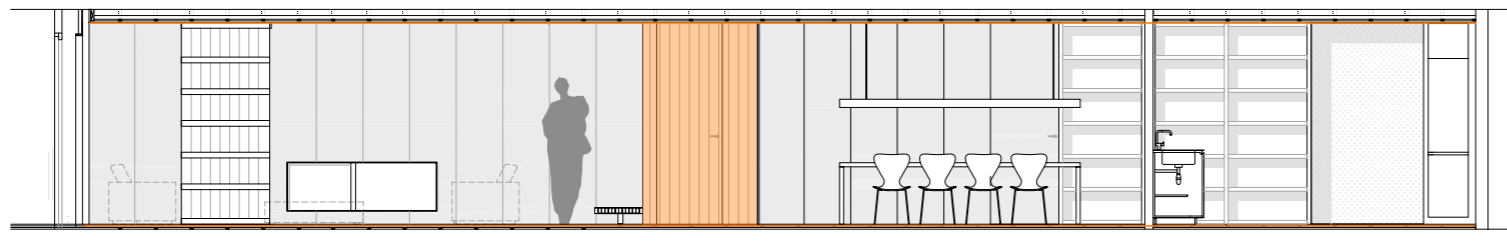
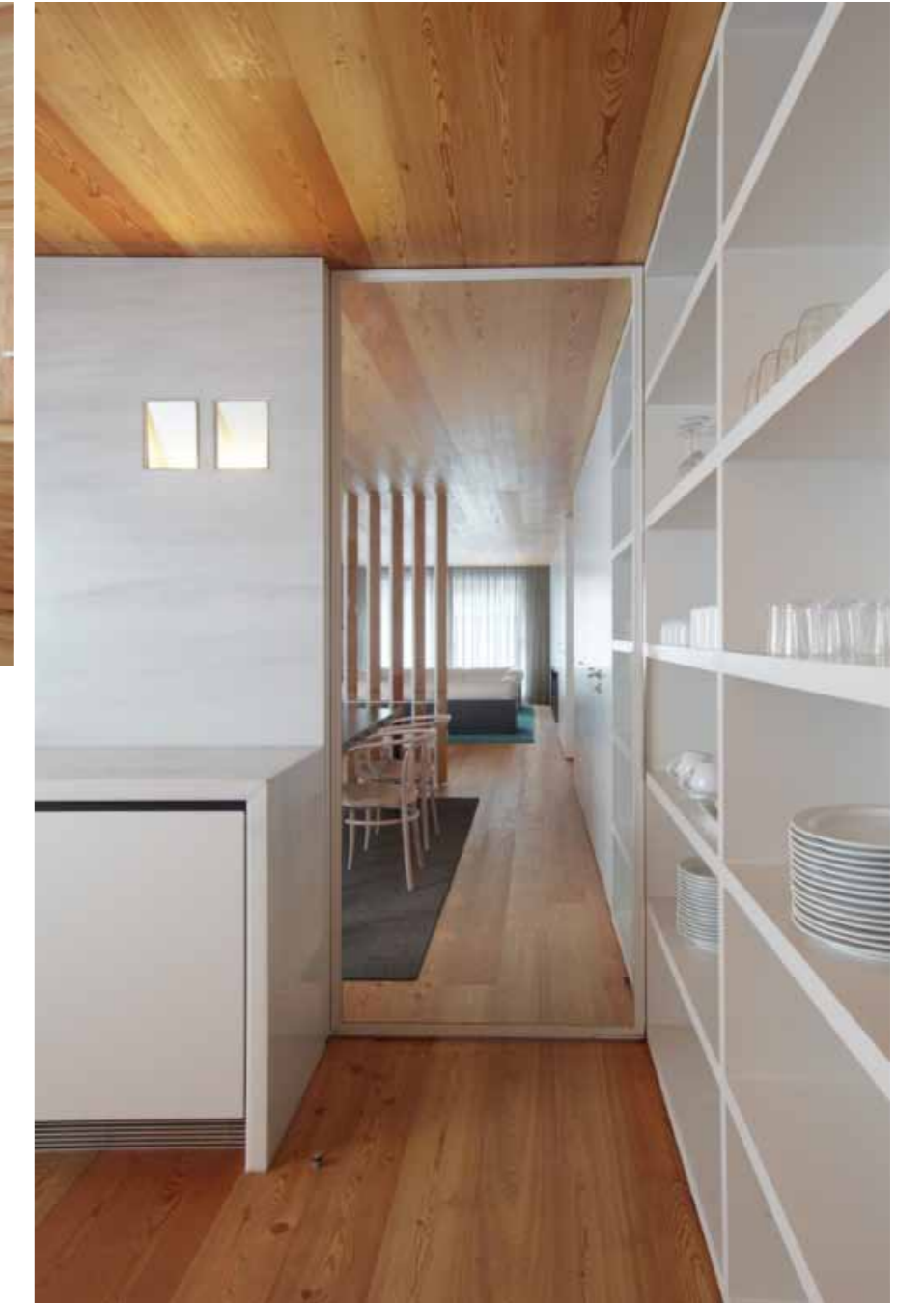
Una reforma d'un entresol a Barcelona. L'alçada dels edificis i les fulles dels arbres deixen passar una llum massa pàl·lida i freda, molt similar a la dels passos nòrdics. En aquests països l'ús de la fusta i les espelmes busquen construir un espai domèstic més càlid.

Fusta al terra i al sostre. Com un gelat de tall. Utilitzar la calidesa natural de la fusta clara per modificar la percepció de la llum per rebot, de la mateixa manera que les pantalles d'una llampada fan que la llum d'una bombeta sigui molt més càlida i agradable. La casa Mairea de l'Alvar Aalto ens va mostrar el camí.

Quedar-se un pas enrere. La convicció de que aquest tipus d'intervencions d'interiorisme domèstic han de cedir el protagonisme als seus habitants i al mobiliari i possessions que aniran creixent amb el pas del temps ens aconsella treballar amb el mínim de recursos possibles. El projecte es construeix doncs amb tan sols dos materials: la fusta d'alerce i el color blanc. En alguns punts, les portes o l'apilcat de fusta de les parets enllacen el paviment i el revestiment de fusta del sostre embolcallant l'interior amb un gest que vol ser una abraçada afectuosa i protectora.

Públic i privat. La necessitat de rebre convidats còmodament per sopar i petites celebracions ens porta a retocar lleugerament la distribució existent per tal de remarcar la línia divisòria entre el que és públic i el que és privat. La construcció d'aquesta façana interior dona lloc a unes lamel·les que amb un mecanisme molt senzill permeten incorporar el menjador a la sala o segregarlo en funció de les necessitats.

Una retora a les arrels de la decoració de l'espai domèstic, que renuncia a l'ús de la planta i la distribució per donar protagonisme a la qualitat del material, el color i la llum natural, construint un espai que no té cap pretensió formal i tan sols vol ser fons (i no figura) de la vida familiar quotidiana permetent que l'usuari hi pugui interactuar i fer-se'l seu amb la incorporació gradual dels objectes que a la fi, construeixen l'ànima d'una llar.



Esquema Funcional

↑ Construcció d'una divisió clara. La qual separa públic de privat.

