

PREMIS FAD 2010  
ELIMINACIÓN DE BARRERAS ARQUITECTÓNICAS  
PIO XII 29, PAMPLONA  
ÍÑIGO BEGUIRISTÁIN / IÑAKI BERGERA

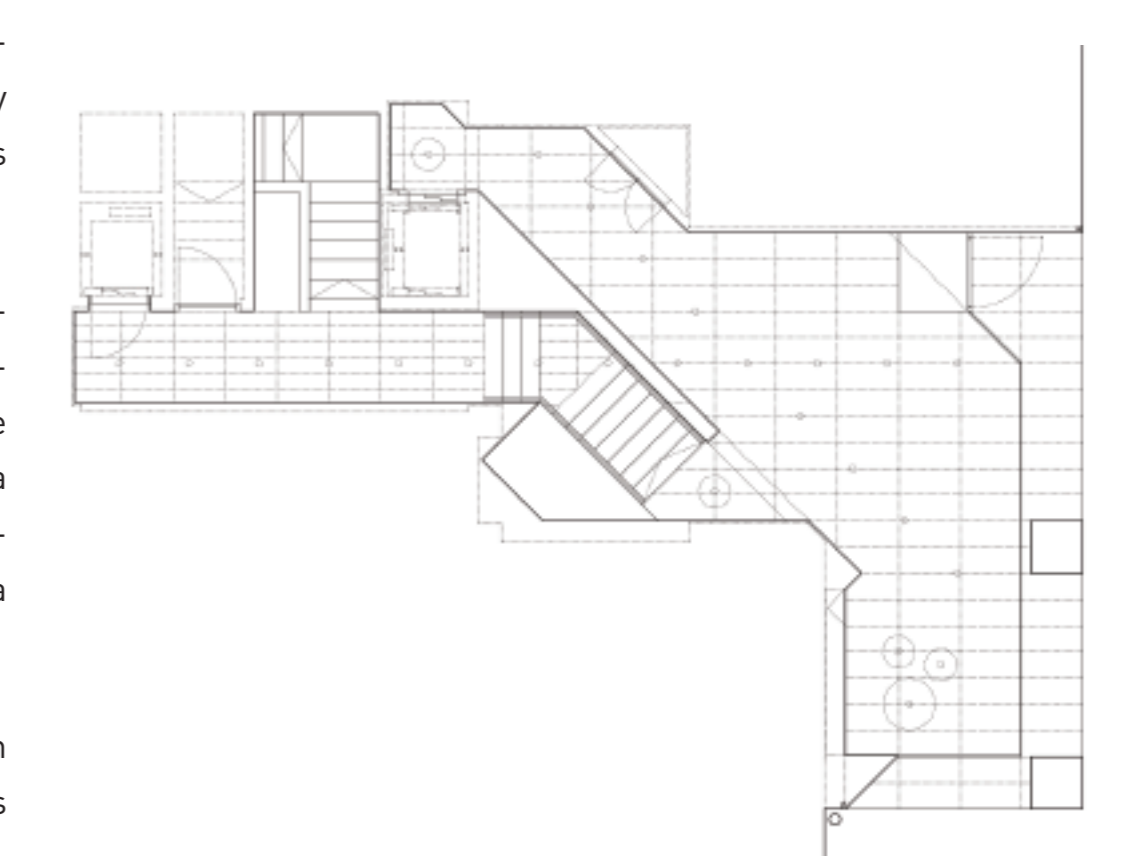


Consideramos que, por cantidad y presupuesto, las reformas de portales con motivo de la eliminación de barreras arquitectónicas son, en la actualidad, las más relevantes en relación con la configuración del espacio urbano que con más inmediatez perciben los ciudadanos de muchas ciudades españolas. No obstante, por ser consideradas obras menores y por la naturaleza complicada de las Comunidades de Propietarios, es muy posible que no se les esté prestando la atención que merecen.

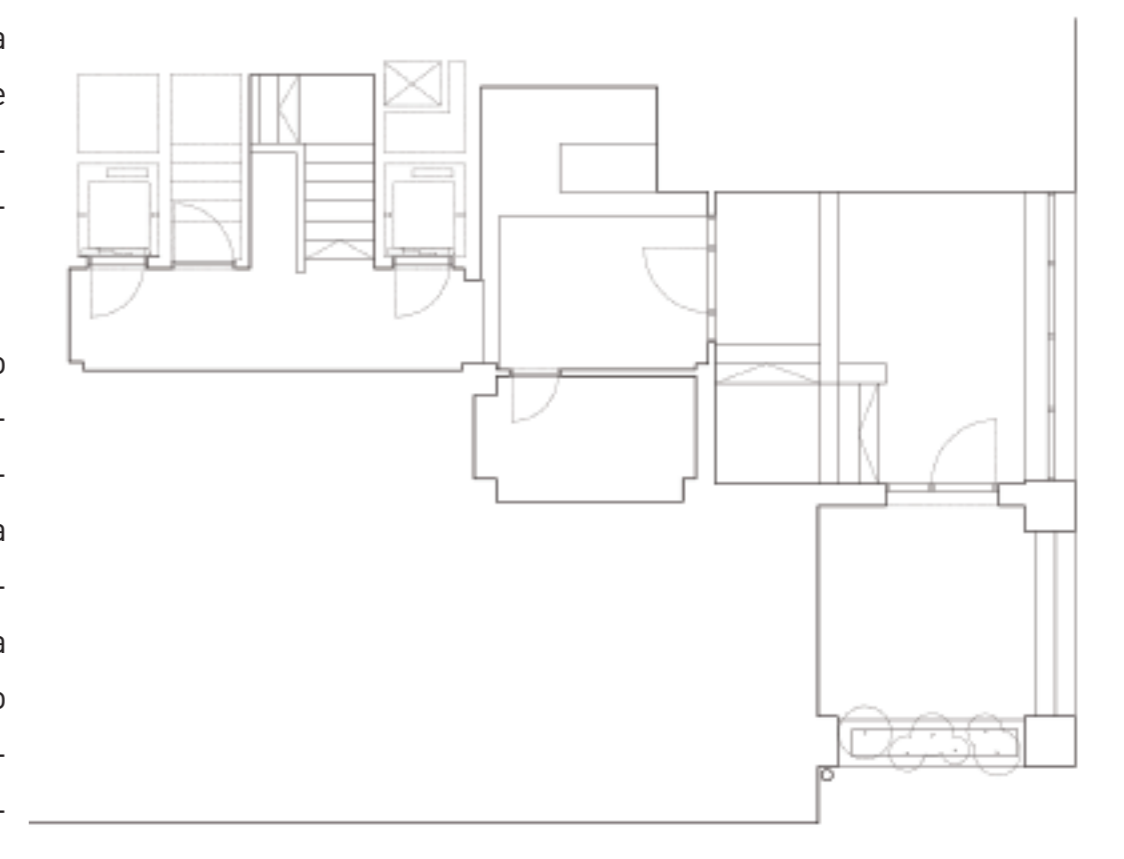
En el caso que nos ocupa, existía una diferencia de cota de aproximadamente 170 cm entre el nivel de la calle y el embarque a los dos ascensores del edificio. La configuración que presentaba este triste itinerario se caracterizaba por una compleja trama estructural que daba lugar a una secuencia de 3 espacios a distintas alturas, conectados por distintos tramos de escaleras, que precedían al profundo y oscuro pasillo que servía de acceso a los ascensores y del que partía la escalera principal.

Se ha habilitado un nuevo acceso a 180° en planta baja, única solución viable, sustituyendo el ascensor que bajaba hasta el sótano. Todos los esfuerzos se han dirigido a atenuar la sensación de profundidad y a eliminar rincones ocultos en el trayecto que conduce desde la vía pública hasta el referido embarque. La introducción de un plano diagonal a la fachada resuelve compositivamente este requerimiento. A partir de ahí, al objeto de procurar la máxima transparencia y luminosidad, el proyecto propone la sustitución de toda la fachada actual por paramentos de vidrio laminar-liberando los pilares- y la construcción de un plano interior de madera que señala la posición de la nueva escalera y conduce directamente al ascensor. La marcada veta del zebano introduce la necesaria vibración y disimula las juntas del despiece vertical. Esta superficie hace las veces de fachada, desdoblando y desvirtuando los límites tradicionales, lo que acentúa la continuidad de los espacios interiores con el exterior.

Además, sobre la base de una línea horizontal a media altura del referido paramento, se establece un juego compositivo que intenta resolver la relación entre las distintas cotas del portal y conforma los diferentes recintos. Este recurso permite resolver la ubicación de la toma de fachada de la columna seca junto a los buzones, así como conciliar la altura conveniente para la puerta de acceso, también de acero inoxidable, con la amplitud deseable para dotar de empaque y prestancia al interior. Como base de la nueva geometría de la planta se introduce una modulación seriada-manifestada en el despiece de suelos y pilares de mármol travertino- que confiere orden y sirve de falsilla conceptual a la nueva distribución.



Planta baja y entreplanta, estado actual.



Planta baja y entreplanta, estado previo.