

Partiendo del reconocimiento del esquema estructural -portico con viga de canto central y muros de carga perimetrales-, un solo gesto divide la zona pública de las privadas y resuelve todas las demandas del siempre complejo programa doméstico.

Un único plano continuo organiza cada una de las dependencias.

Las fachadas exteriores se visten íntegramente con visillos para revelar su condición y ampliar y abstraer la percepción de los huecos.

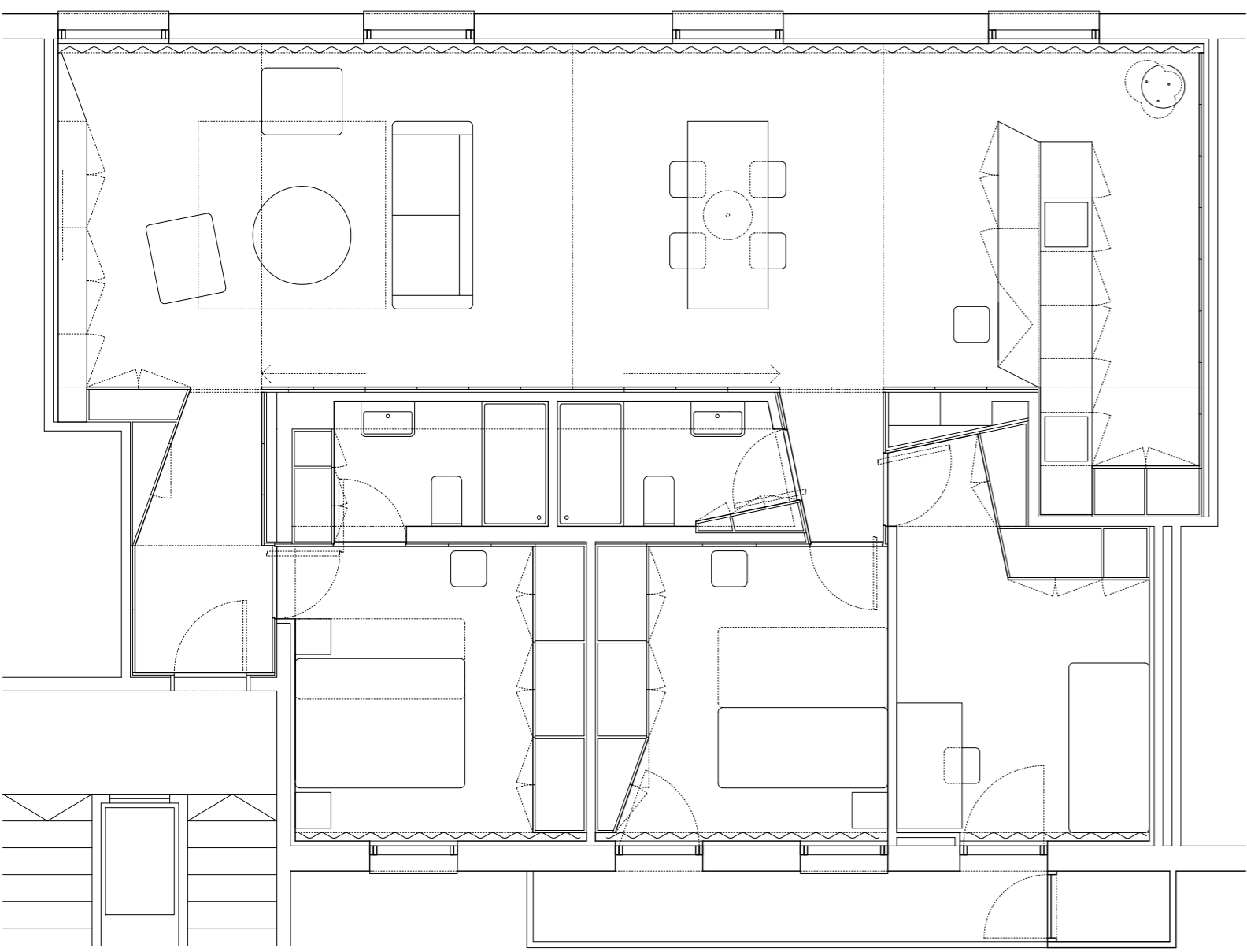


La clave reside en las puertas pivotantes.

Cerradas, garantizan la continuidad de los planos en ambas caras.

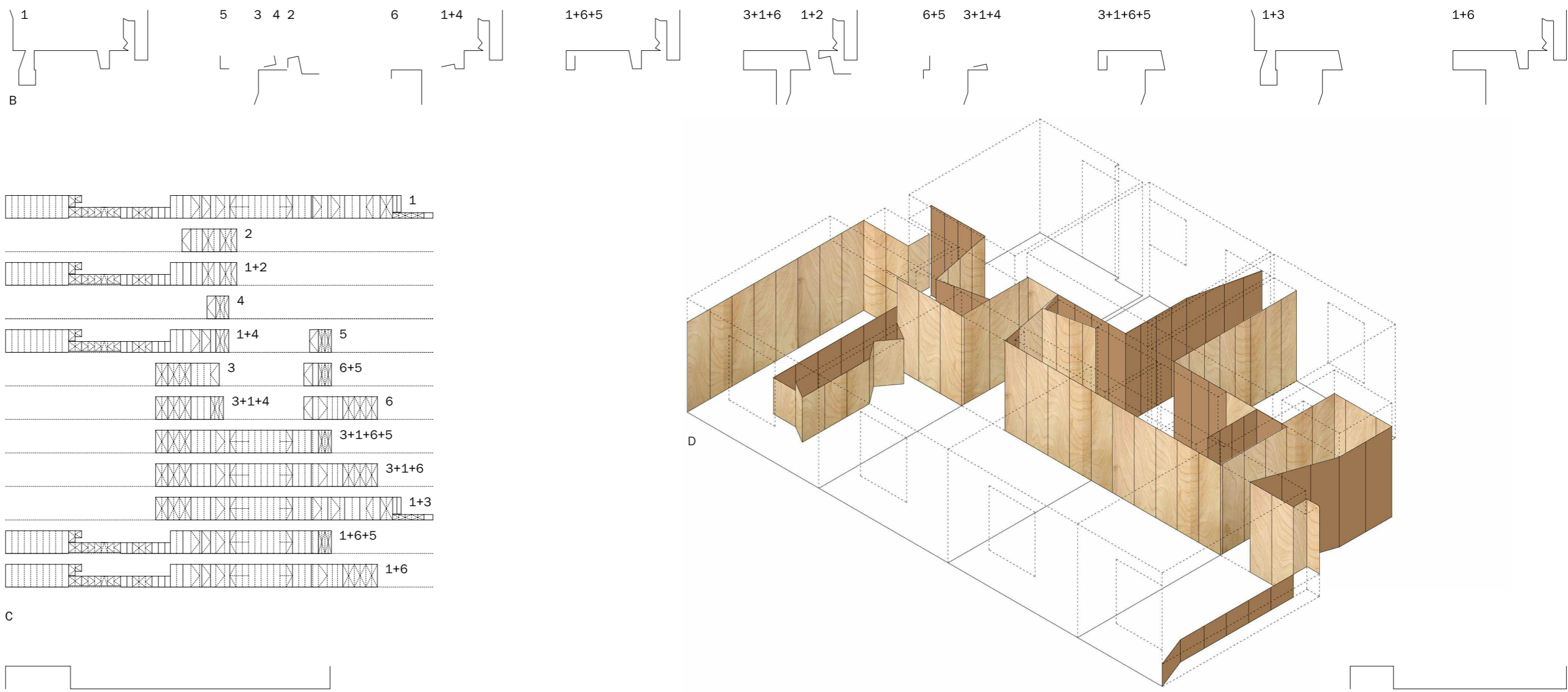
Abiertas, se desvinculan del plano, interrumpiendo la continuidad original para generar una nueva, de modo que las estancias comunicadas se anudan en una sola.

La geometría y la diversidad de configuraciones, unidas al movimiento continuo de correderas y puertas de armarios, construyen la ilusión de organismo tentacular.



1- Estar-comedor-cocina; 2- dormitorio 1; 3- dormitorio 2; 4- baño 1; 5- baño 2; 6- dormitorio principal

A. Planta reformada - Escala 1:75



B.C. Plantas y desarrollos de las variantes de conformación del plano - Escala 1:500

D. Perspectiva isométrica - Escala 1:100

La existencia de una junta de dilatación transversal inspira una acusada modulación que articula la planta y disimula la ubicación de espejos.

Estratégicamente dispuestos para evitar el reflejo y las suspicacias del observador atento, abundan en el beneficio de la sensación de amplitud.

Idéntica finalidad tienen el abocinamiento de la planta y el estrechamiento de la sección en los umbrales que anteceden a los espacios principales.

