

Exposició Economia: Picasso al Museu Picasso de Barcelona

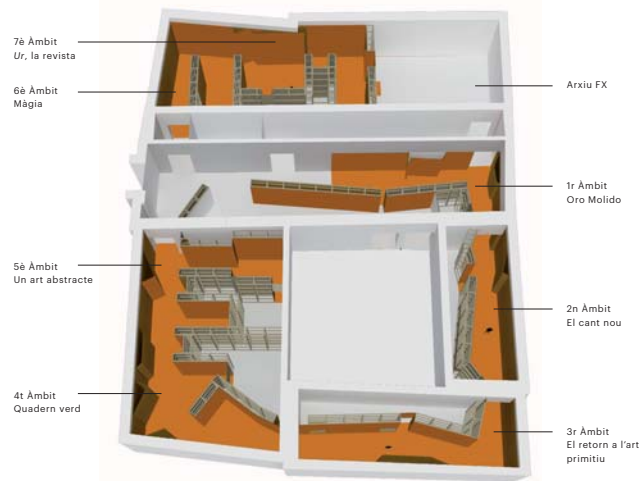
Promotor: Museu Picasso de Barcelona / Comisariat: Pedro G. Romero i Valentín Roma
 Disseny de l'espai: RdL arquitectos slp / Gràfica: Ricardo Alavedra

Dos conceptes arquitectònics i dues metàfores enfrontades: el Salon d'Or contra la Tramoia teatral

Seguint la metàfora econòmica que va articular el projecte, on es dissociava la celebrat de Picasso (el preu) i la seva veritable significació en la història de l'art (el valor), el plantejament museogràfic també oferiria un itinerari oposat i alhora simultani:

Una exposició històrica que recreava o parodiava el llenguatge museogràfic tradicional i las seves escenografies habituals, tot utilitzant la metàfora del Salon d'Or burges i decimonònic.

Darrere d'aquest, accessible només per als visitants amb una curiositat crítica més avesada, apareixien diversos espais posteriors on es van ubicar nombroses propostes específicament pensades per l'artista Pedro G. Romero, autor d'*Economia: Picasso*.



Un "pla" continu que es plega, recula i es doblega, modificant els espais existents, i generant una nova "sala d'exposicions" amb dos recorreguts diferents per a dos discursos oposats

La pròpia morfologia de la sala d'exposicions va ser sotmesa a empelts museogràfics, pròtesis que s'arrugaven les parets físiques i els límits simbòlics de la institució, generant vèrtexs, cantonades, racons, i estretes fisures que s'havien d'explorar.

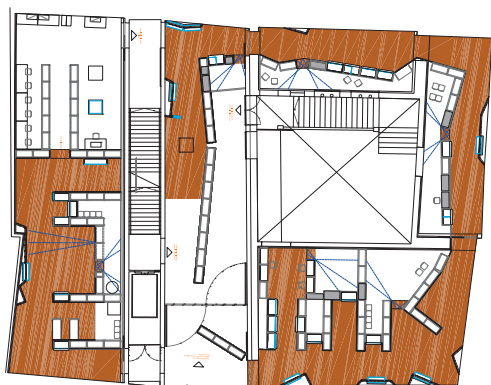
A "l'avantguarda" de l'espai expositiu, la llum actua com un subratllat dels objectes, mentre que la uniformitat cromàtica i ambiental pretén aïllar completament l'espectador, per així desconnectar-ho de tot el que succeeix fora de la sala.



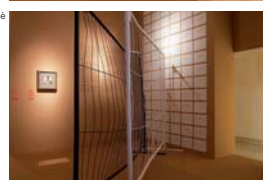
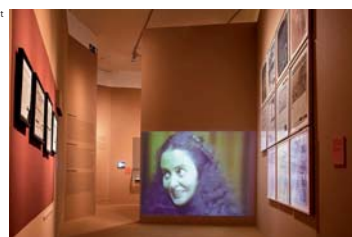
Per contra, la informació del context (la presència de l'exterior i de les pròpies parets del Museu Picasso, les restes d'altres propostes, etc.) era recuperada des de la "rereguarda", mitjançant l'accés a un espai ocult i a un temps històric actual.

A un costat del pla, fusta, pladur i moqueta, tot de color or, emboliquen els objectes tractant-los amb la "deguda" veneració, fins i tot a collint-los en caixes de vidre.

A l'altre, l'espai es va deixar "tal qual és", real, sense manipular, mostrant la seva subestructura, la seva configuració, els seus murs, els seus sostres.



Com desenvolupar una exposició sobre la ressonància històrica de Picasso en l'art contemporani i, al mateix temps, de quina manera inserir en ella una sèrie de treballs artístics on s'interpel·la, es mata i, fins i tot, es refuten diferents aspectes teòrics assenyalats pel propi discurs expositiu?



Arxiu FX

Davant el repte de portar a terme una exposició que incorporés la seva mateixa rèplica i tenint en compte la particular idiosincrasia del Museu Picasso de Barcelona, es va plantejar una proposta museogràfica que evidenciés aquesta fractura de forma dràstica: en la morfologia dels espais expositius, en l'organització dels continguts i en els ritmes de circulació.