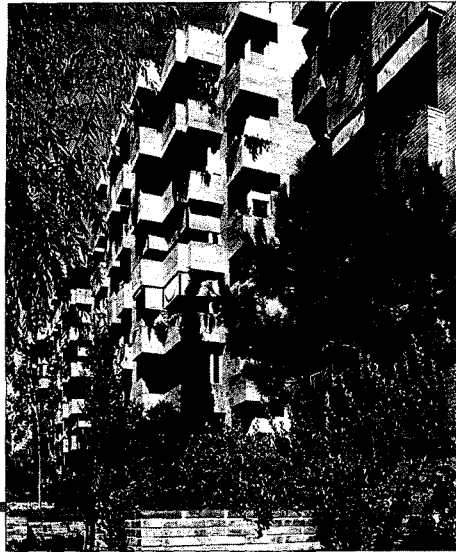




# Arquitectura



A l'esquerra, vista exterior de les Cotxeres. / F. CATALÀ-ROCA. A la dreta, interior d'un dels habitatges. / J. ORPINELL I R. ZUZA

## Domesticar el carrer

XAVIER MONTEYS

La publicació d'un llibre sobre el projecte de J.A. Coderch per a les Cotxeres de Sarrià, amb textos de diversos autors —F. Correa, J.M. Rovira, J. Garnica, J. Maldonado i C. Fochs—, torna a l'actualitat aquest conjunt d'habitatges construït fa més de 30 anys. Es tracta d'un exemple d'un tipus d'edifici concebut simultàniament a una ordenació urbanística. Aquesta és una de les altres propostes d'ordenació assajades per Coderch entre els anys 60 i 70, entre les quals cal destacar les sis *palazzines* del carrer Raset de Barcelona.

Els edificis són molt vistosos per la seva forma *retranquejada*, una característica que és comuna a d'altres edificis de la darrera etapa de l'obra de Coderch. Aquesta forma obeeix a comprimir els espais interiors, expulsant els patis de ventilació i aconseguint que les dependències vitals de la casa donin a l'exterior. Aquesta forma vol dir ai-

re, és la forma que pren l'arquitectura residencial per aconseguir més contacte amb l'exterior. Pot llegir-se com la voluntat de supeditar la façana a l'habitabilitat, i no al contrari.

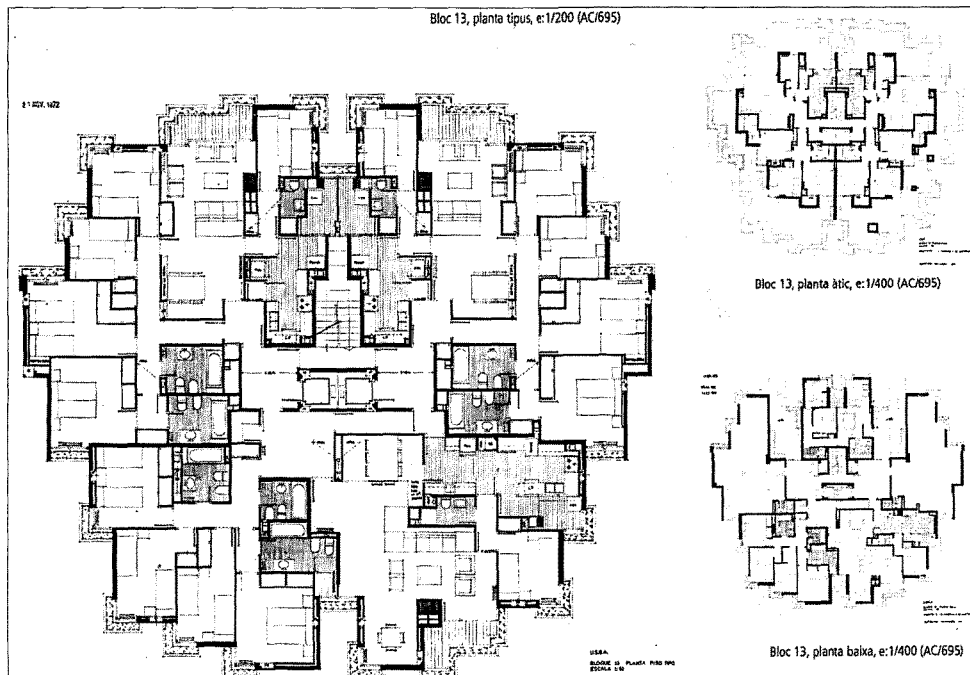
Obviament, implica també una forma de construir la ciutat. Aquesta manera es tradueix en una ciutat on el carrer, a causa del *retranqueig* de les façanes, a la planta baixa residencial i a les jardineres, sembla l'extensió dels edificis, fins i tot en el material; tot és de maó, àdhuc el paviment. Aquesta manera de concebre el carrer es troba simètricament distant de la ciutat tradicional, amb façanes alineades al carrer, i de la ciutat de blocs independents. Per dir-ho d'una altra manera, no és ni l'Eixample ni Montbau.

Tot això està ja contingut en la planta de distribució dels habitatges. Una forma d'explicar-ho és que tot arrenca en tractar de suprimir els patis interiors, tal com explica Carles Fochs en el seu text, i té raó també quan fa al·lusió al forjat re-

ticular emprat en aquests edificis. Veient ara aquest conjunt, sembla haver nascut per donar raó de ser a aquest sistema estructural, ja que és el que millor permet el *retranqueig* de la planta, perquè es basa en el nervi i el *casotó* i no en la bigueta que, per força, dóna solucions lineals.

Es tant el lligam de la planta dels habitatges amb l'espai urbà, que podem apreciar, admirats, com les mateixes formes que ens acompanyen com a vianants ho segueixen fent a l'interior dels habitatges. Les façanes *retranquejades* semblen reproduir-se a l'interior quan observem la sala des del rebedor. Un prodigi que fa pensar que arquitectura i urbanisme són una sola cosa. Al menys ens ho fa pensar aquest Coderch que ha dut la domesticació al carrer i no l'urbanisme a casa.

J.A. Coderch a Sarrià-Sant Gervasi: les Cotxeres. V.V.A.A. (Col·legi d'Arquitectes de Catalunya. Demarcació de Barcelona). L'edifici es troba a la plaça Manuel Girona, 71,75 de Barcelona.



Plànol d'una planta tipus de l'edifici de Coderch. Els documents han estat cedits per la família Coderch a l'arxiu del COAC.