

Las Playas del Área Metropolitana de Barcelona. La perspectiva del gestor.



 **AMB** Àrea Metropolitana
de Barcelona

Daniel Palacios, Cap de Servei de Platges

Área Metropolitana de Barcelona.

Competencias



Territoriales



Transporte y movilidad



Medio ambiente



Vivienda

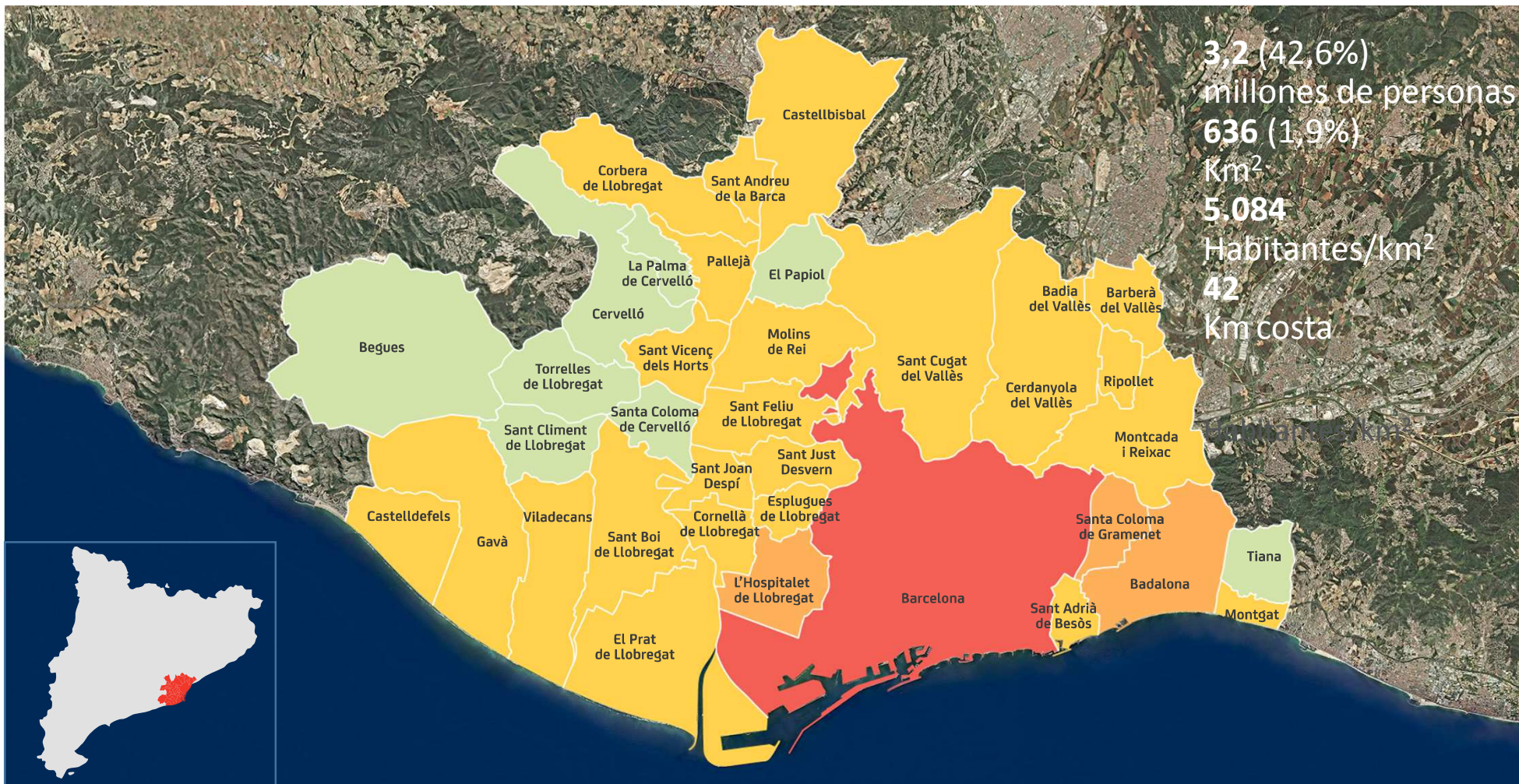


Desarrollo económico



Cohesión social

Àrea Metropolitana de Barcelona



Tipos de playas

Naturales:
Viladecans
El Prat



Seminaturales
Castelldefels
Gavà



Urbanas:
Barcelona
Sant Adrià
Badalona
Montgat

Tipos de playas



Playas naturales

Playas naturales



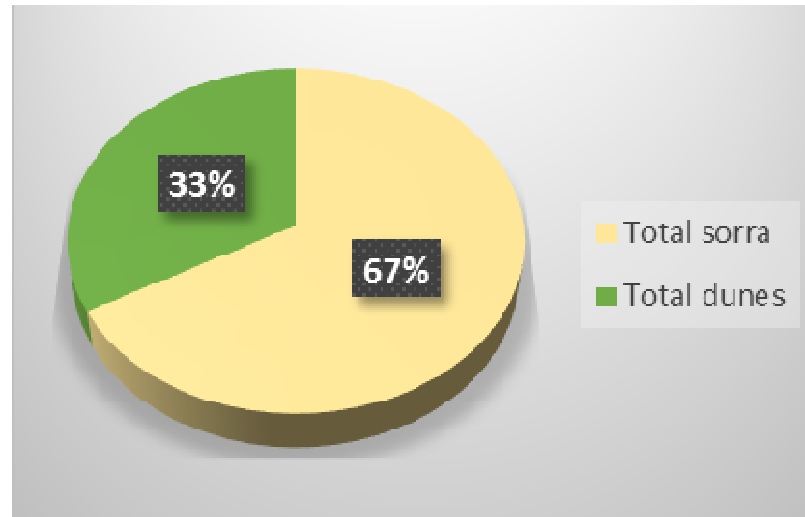
Playas urbanas

Funciones de las playas

- **Protección contra procesos erosivos de la costa.**
- **Protección contra inundaciones marinas (oleaje, marejadas ciclónicas)**
- **Primera línea de defensa del territorio respecto a afectos de los temporales y cambio climático.**
 - **Protección de las infraestructuras costeras (ferrocarril, desalinizadora, colectores, etc.)**
 - **Protección de zonas urbanas**
- **Principal espacio público para los habitantes del área metropolitana**
- **Gran valor socio-económico**
- **Reserva de biodiversidad**
- **Importancia como corredor biológico**
- **Valoración paisajística de calidad ambiental**
- **Comunicación, divulgación, sensibilización respecto al cambio climático, y otros aspectos ambientales.**

Presión de uso de las playas

- 30 km
- 1.800.000 m²
- 10 millones visitantes en temporada alta
- Sant Joan
- Actividades deportivas
- Filmaciones
- Chiringuitos
- ...

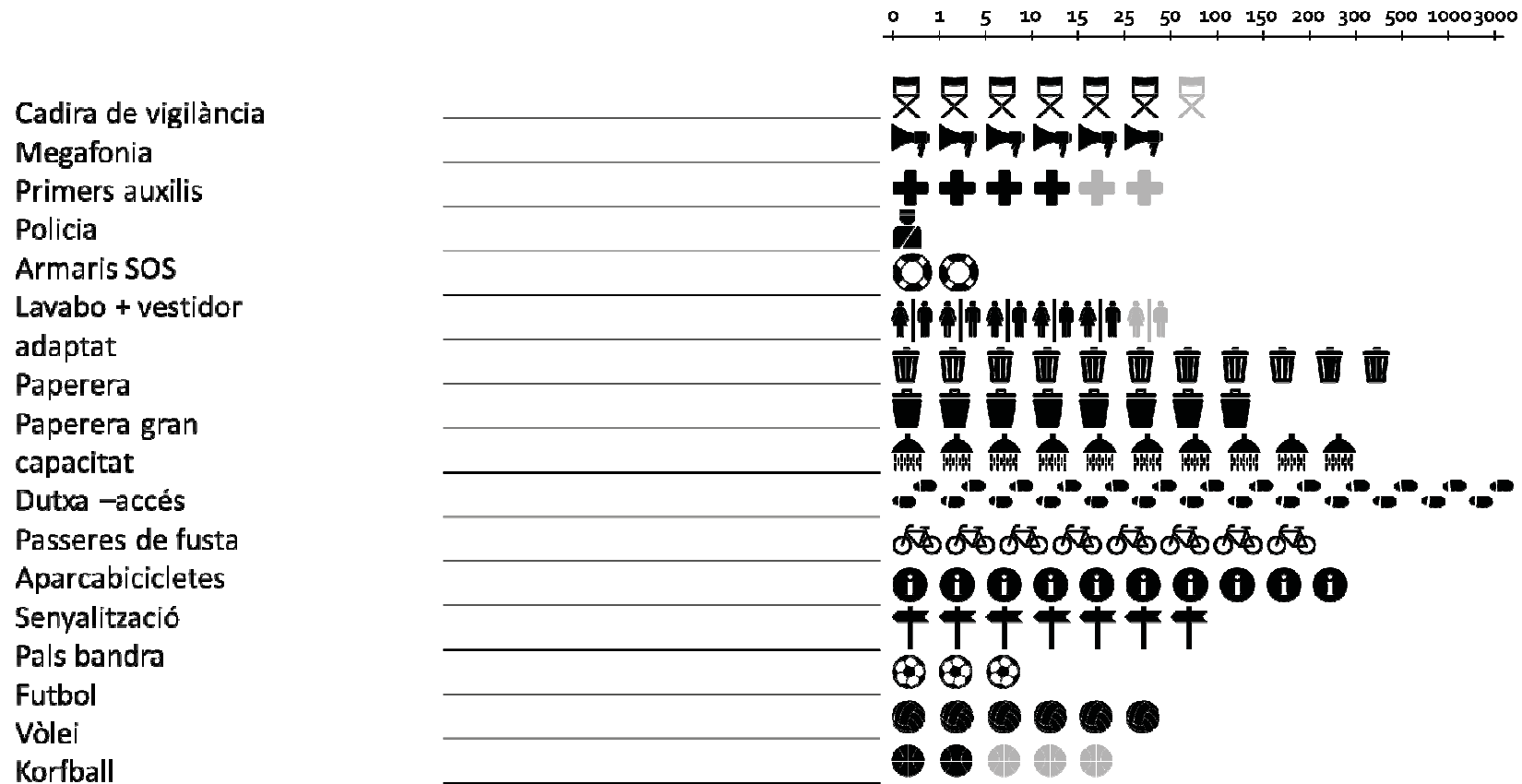


Mobiliario y servicios



Mantenimiento

Presión de uso. Mobiliario y equipamientos de playas



Necessitats de serveis – Feines de manteniment

Mobiliario y equipamientos de playas

- **Funcionalidad**
- **Seguridad**
- **Resistencia en el litoral /Materiales**
 - **Salinidad**
 - **Vientos fuertes**
 - **Arena en suspensión**
 - **Radiación solar**
- **Imagen de Calidad**
- **Accesibilidad**
- **Impacto visual / necesidad de visualización**

Mobiliario y equipamientos de playas



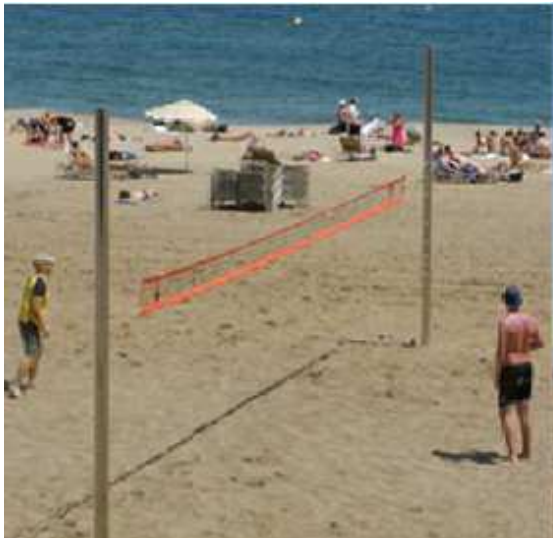
Mobiliario y equipamientos de playas





CATÀLEG DE MOBILIARI DE LES PLATGES METROPOLITANES

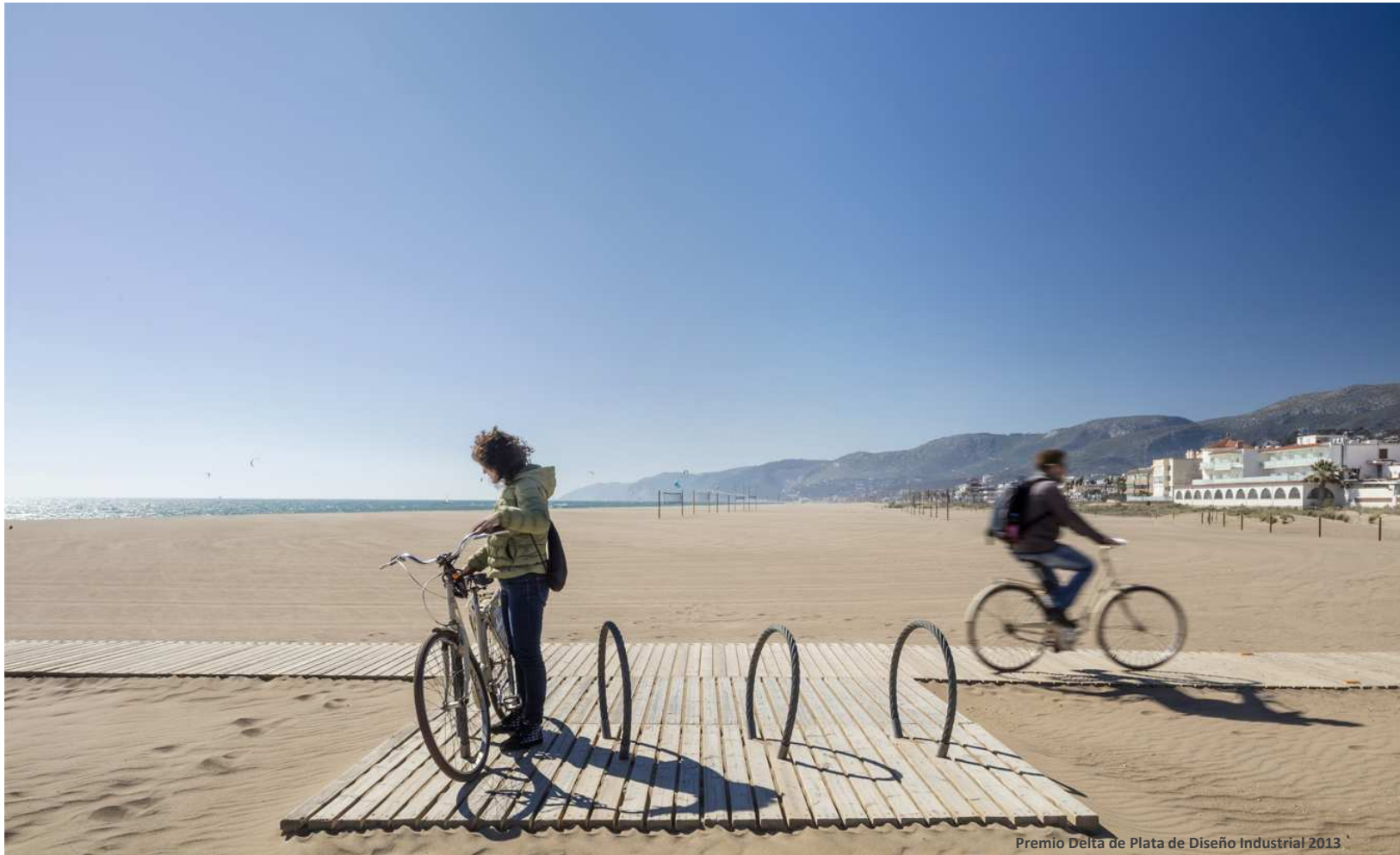
Mobiliari y equipamiento de playas



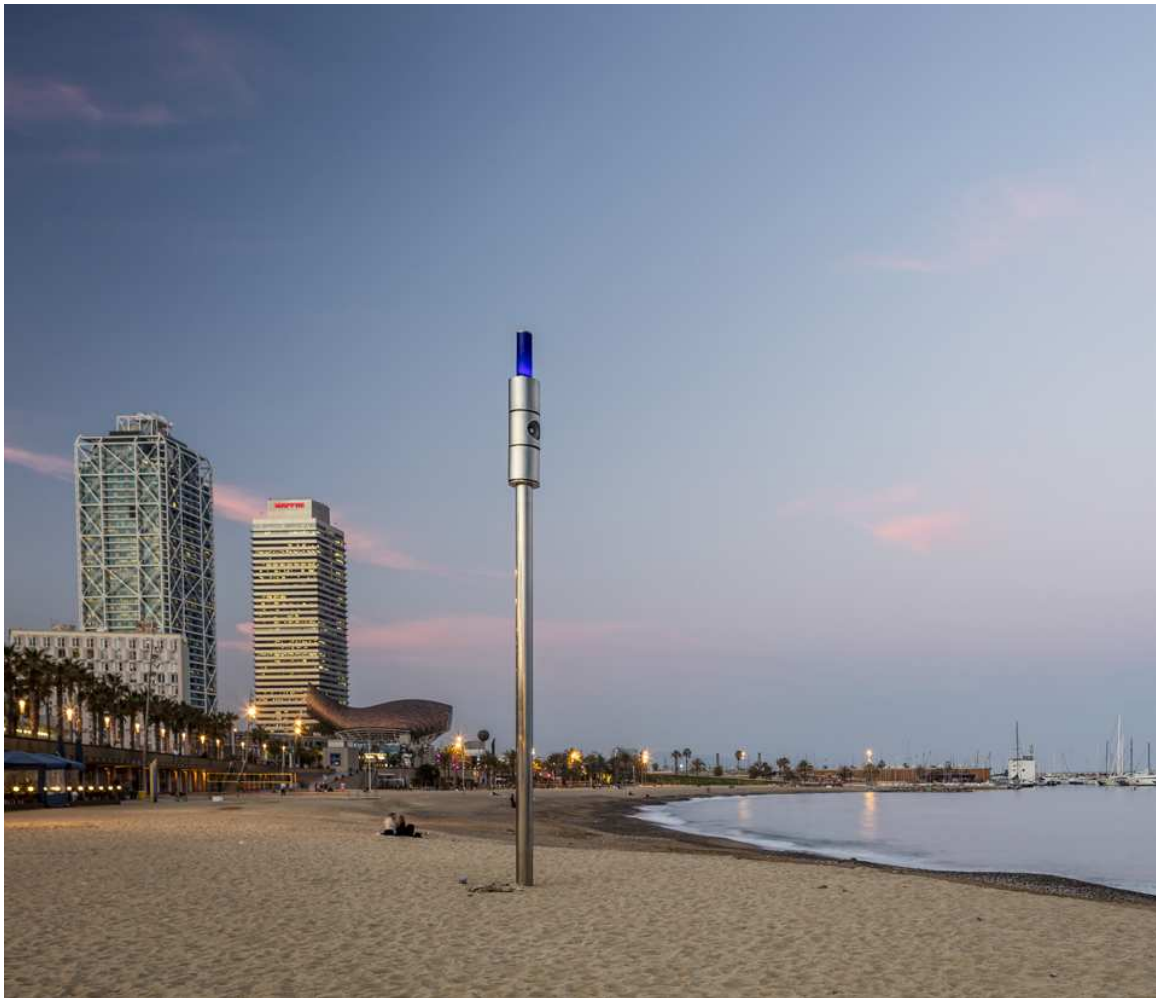


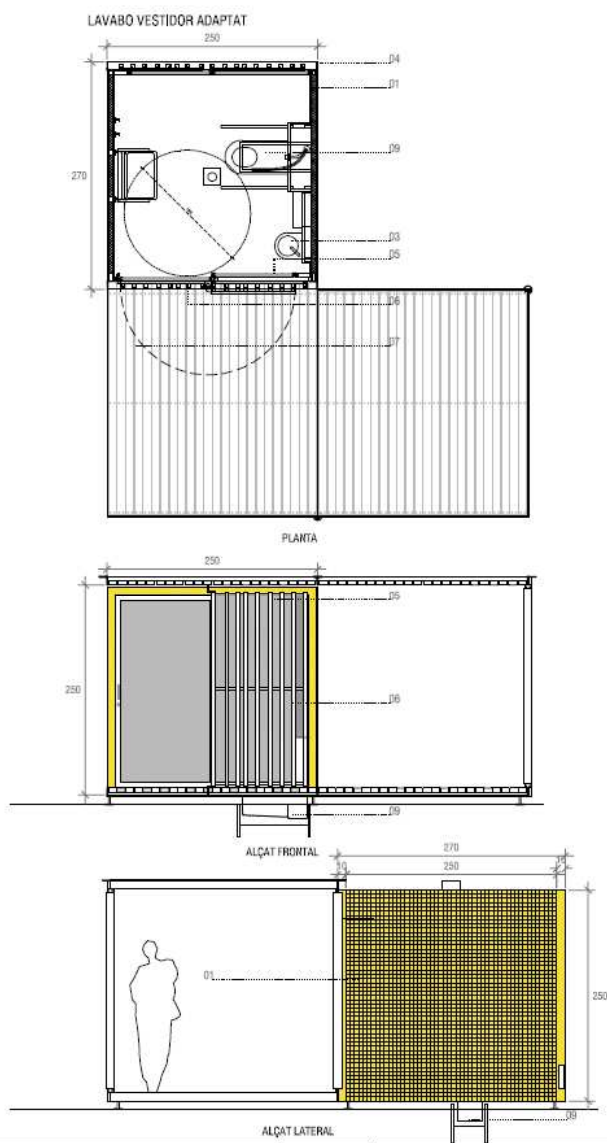
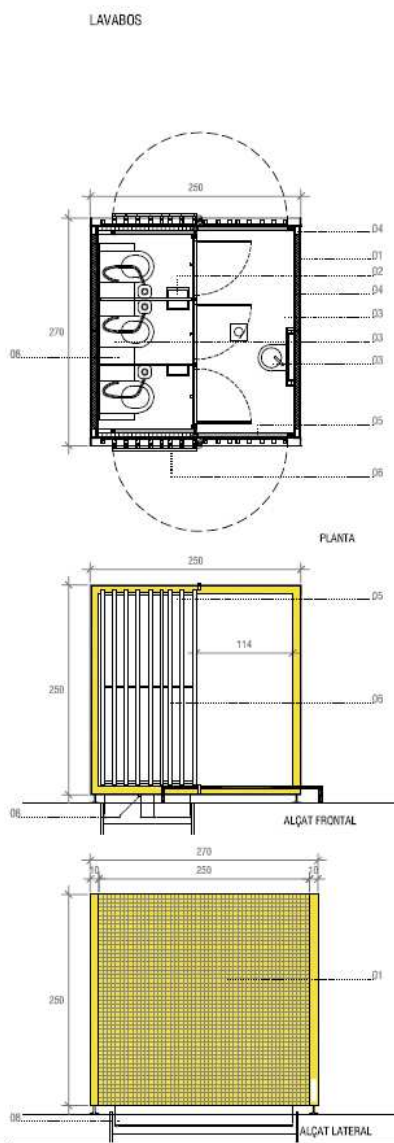
Mobiliario y equipamiento de playas

Aparca-bicicletas de playas RIM



Columna integral modular CIM-AMB

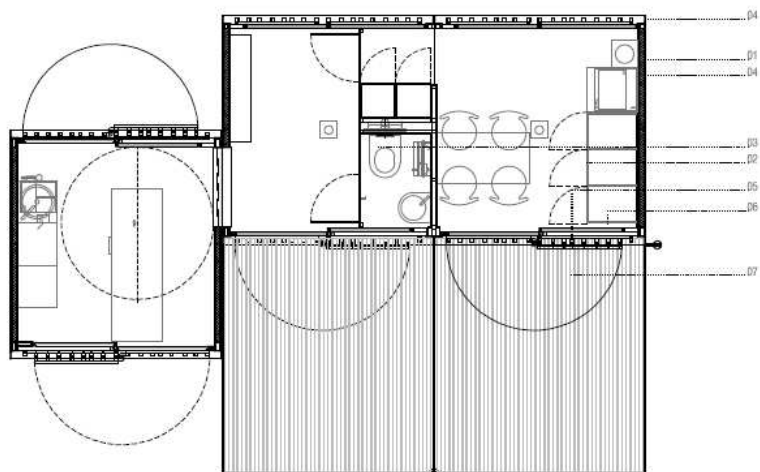




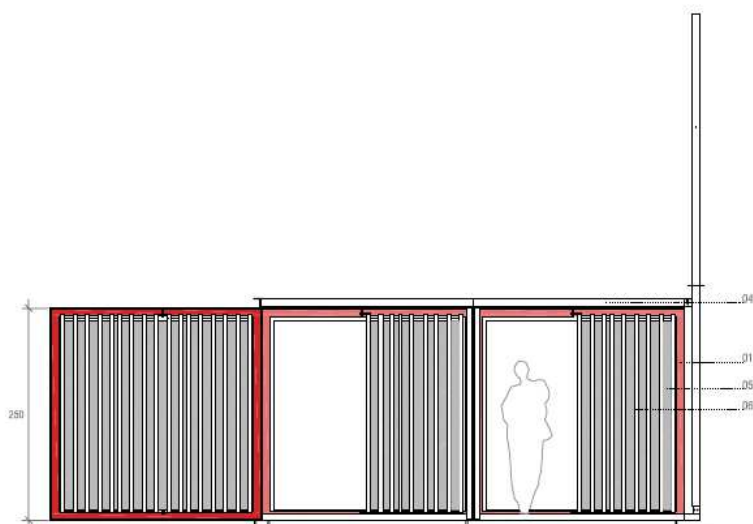
El LA i LV estan formats per un mòdul de 2,5 x 2,7 m, amb una alçada de 2,5 m cadascun.
 Cada mòdul té una superfície útil total de 5,9 m². El mòdul LA_Químic està format per tres inodoros individuals amb un dipòsit comú d'acumulació amb neutralitzadors químics i un rentamans comú. El mòdul de LV_Químic és el lavabo adaptat químic i completat també amb la funció de vestidor adaptat, té un inodor amb dipòsit d'acumulació amb neutralitzadors químics, agitadors, rentamans i cadira adaptada.
 El color representatiu d'aquest mòdul és el gris tipus RAL 1016.

1. Revestiment de mosaic ceràmic interior i exterior encobert sobre platis lleugers tipus tablacac amb aïllament de polietilè amb perles metàl·liques embeguts als panells de coberta.
2. Divisions interiors amb taulells laminats d'alta pressió (HPL)
3. Mòdul d'acer inoxidable AISI 316
4. Estructura de perfils de ferro galvanitzat en calent i soldadures tractades amb galvanitzat en fred a tallir.
5. Tancaiments amb perfilera d'alumini local blanc amb vidres amb cambra (en el cas del LV) i llums lineals amb culat blanc. Amb alçajors per a crear una ventilació creuada permanent a l'interior dels quioscos.
6. Gelosia de protecció fixa o mòbil, segons l'ús de cada element, Reixa formada per tubulars quadrats de 45x45cm i e2mm.
7. Llitsone de fusta de pi de flancs tractada a l'autodau amb salts, de secció rectangular de 9,5x4,5 cm i 2,75 m de llargada. Separats entre ells 1,1mm.
8. Mòdul d'inodor amb 2 dipòsits incorporats fins a 0,5m³ i 0,3m³ de capacitat, amb l'equip de bombes del sistema Inco, tot d'acer inoxidable AISI 316.
9. Mòdul d'inodor amb 2 dipòsits incorporats fins a 0,1m³ i 0,05m³ amb l'equip de bombes del sistema Inco, tot d'acer inoxidable AISI 316.

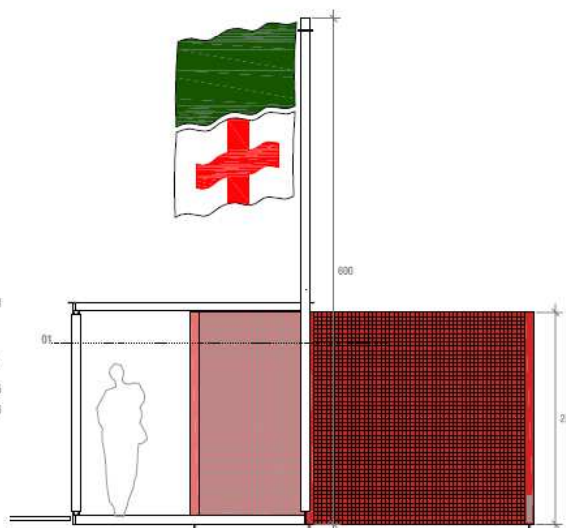
Mobiliario y equipamiento de playas



PLANTA



ALÇAT FRONTAL



ALÇAT LATERAL



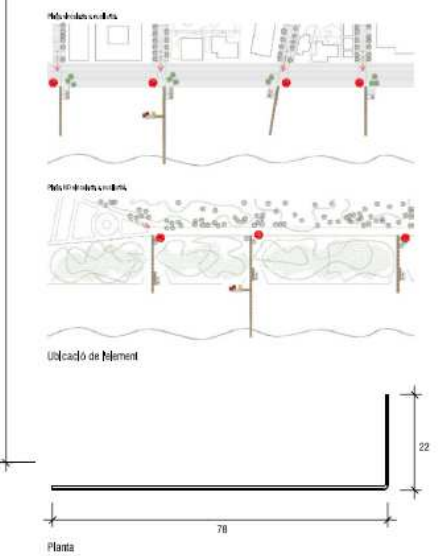
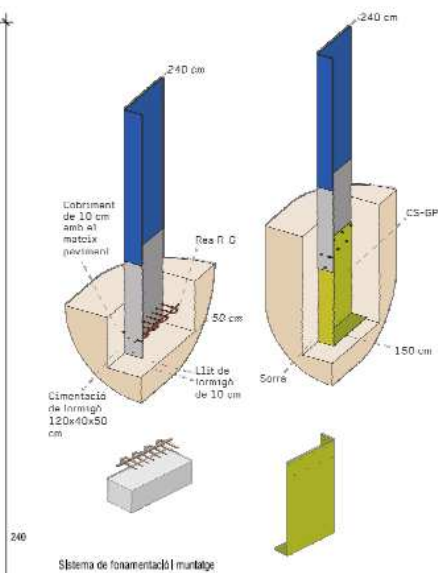
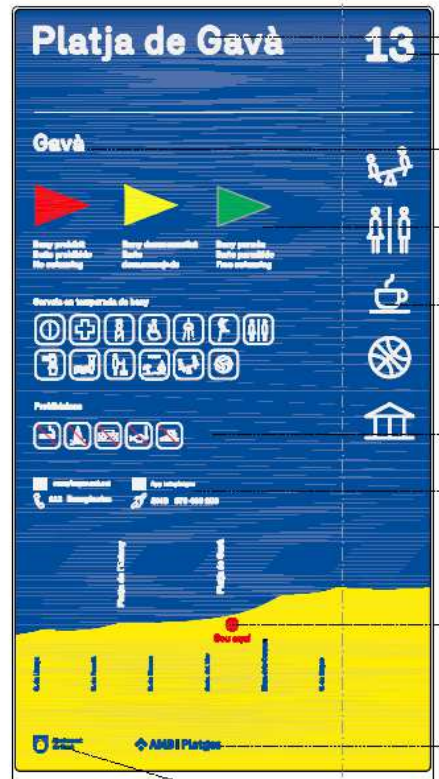
El PA 2 està format per tres mòduls de 2,5 x 2,7 m desplaçats 1,05m entre ells, amb una alçada de 2,5 m. Un mòdul de txaixa amb pergola, també de mides 2,5 x 2,7.

Amb una superfície útil total de 16,35 m², el mòdul central de fàcils amb el bany i petites guàrdies; en els altres dos mòduls extrems, en un s'emplaça la part del programa corresponent a l'atenció sanitària i l'altre pot complir dues funcions: una d'elles és per complir com a local de treball o complir amb la funció del petit consultori mèdic.

El color representatiu d'aquest mòdul és el vermell tipus RAL 3013.

1. Revestiment de mosaic ceràmic interior i exterior encolat sobre plànols lleugers tipus tabicjack amb aïllament de polioacetat amb perfil metàl·lic embegut als panells de coberta.
2. Divisions interiors amb taulers laminats d'alta pressió (HPL).
3. Mobiliari d'acer inoxidable AISI 316.
4. Estructura de perfil de ferro galvanitzat en calent i soldadures tractades amb galvanitzat en fred a tallir.
5. Tancaments amb perfil·leria d'alumini lacat blanc amb vidres amb cambra i llames laminades amb butíril blanc. Amb airejadors per a crear una ventilació creuada permanent a l'interior dels quioscs.
6. Col·lecta de protecció fixa o mòbil, segons fas de cada element. Reixa formada per tubulars quadrats de 45x45cm i 62mm.
7. Paviment exterior amb llistons de fusta cupetzada a l'autocollir.

Mobiliario y equipamiento de playas



El senyal general GP-240 AMB, amb una alçada de 2,4 m, està format per una xapa d'alumini de 6mm de gruix plegada a 90°. La xapa es fixa a un peu de formigó amb Res armada al es traça de paviment dur, i a una xapa galvanitzada en calent de 5mm encastada al terreny en el cas de sorra i sorra. Aquest element s'ubica en cadascun dels accessos a passera, sobre el paviment del passeig. La cara llarga va paral·lela al passeig i la cara curta perpendicular a aquest, paral·lelament a la passera. S'utilitza com a senyal general.

1. Panell de xapa d'alumini plegada.
2. Estat de la mar.
3. Servei i distància.
4. Prohibicions.
5. Informació d'èrries.
6. Situació de la platja.
7. Municipi.
8. Nom de la platja.
9. Accés.
10. Logotip de l'ajuntament.
11. Logotip de l'AMB.

Mobiliario y equipamiento de playas

**Presión de uso
Residuos en las playas**



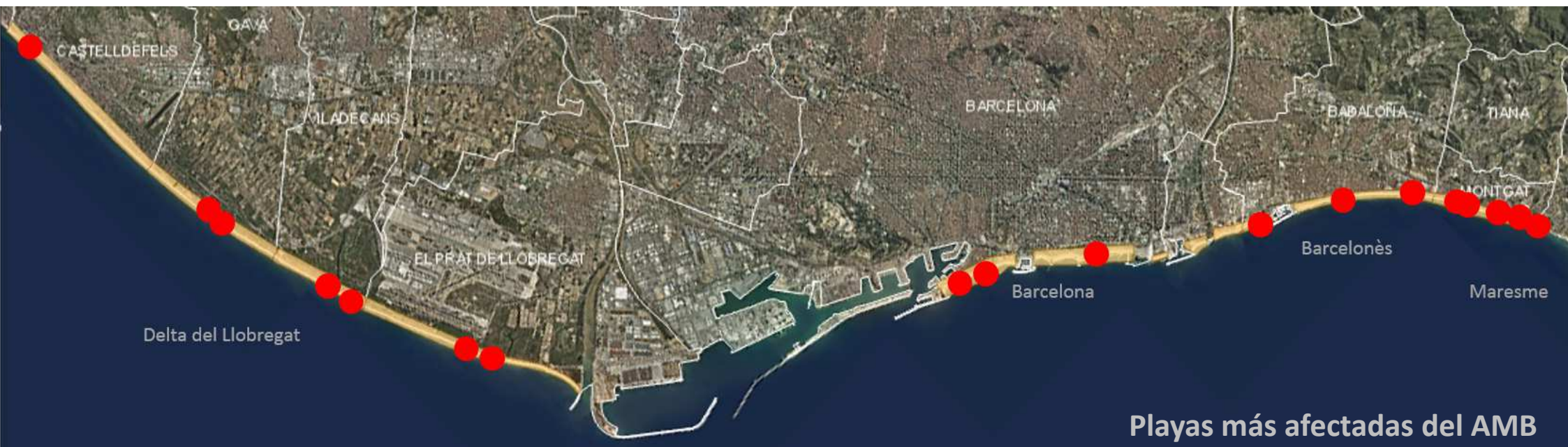
Cambio Climático

- Daños en las instalaciones de temporada
- Daños en infraestructuras costeras
- Daños en áreas urbanas
- Incapacidad de los pluviales urbanos para desaguar
- Inundaciones zonas urbanas
- Cambios en los temporales de invierno: De Este-Noreste a Sur-Sureste
- Incremento exponencial del nivel del mar. Actual 6 mm /año
- Previsión incremento de nivel del mar 1 a 2 m en 2100.
- Incremento altura oleaje
- Incremento y cambio de velocidad y persistencia del viento
- Cambio del ángulo de incidencia de temporales de invierno
- Incremento de intensidad/frecuencia de marejadas ciclónica con incremento de nivel del mar 1m

Playas más afectadas del AMB

Dinamismo de las playas. Procesos actuales

- Puertos: Barcelona, Maresme
- Espigones, escolleras, protección infraestructuras
- Urbanización de los sistemas de dunas
- Impermeabilización del territorio
- Desconexión sistemas fluviales
- Llegada al mar de pocos sedimentos
- Transporte de deriva litoral
- Inestabilidad acusada. Afectaciones graves puntuales



Playas más afectadas del AMB

Dinamismo de las playas. Erosión.

- Inestabilidad de la línea costera
- Erosión durante los temporales.
- Reducción de un 20% de superficie de playa (2014 – 2018)



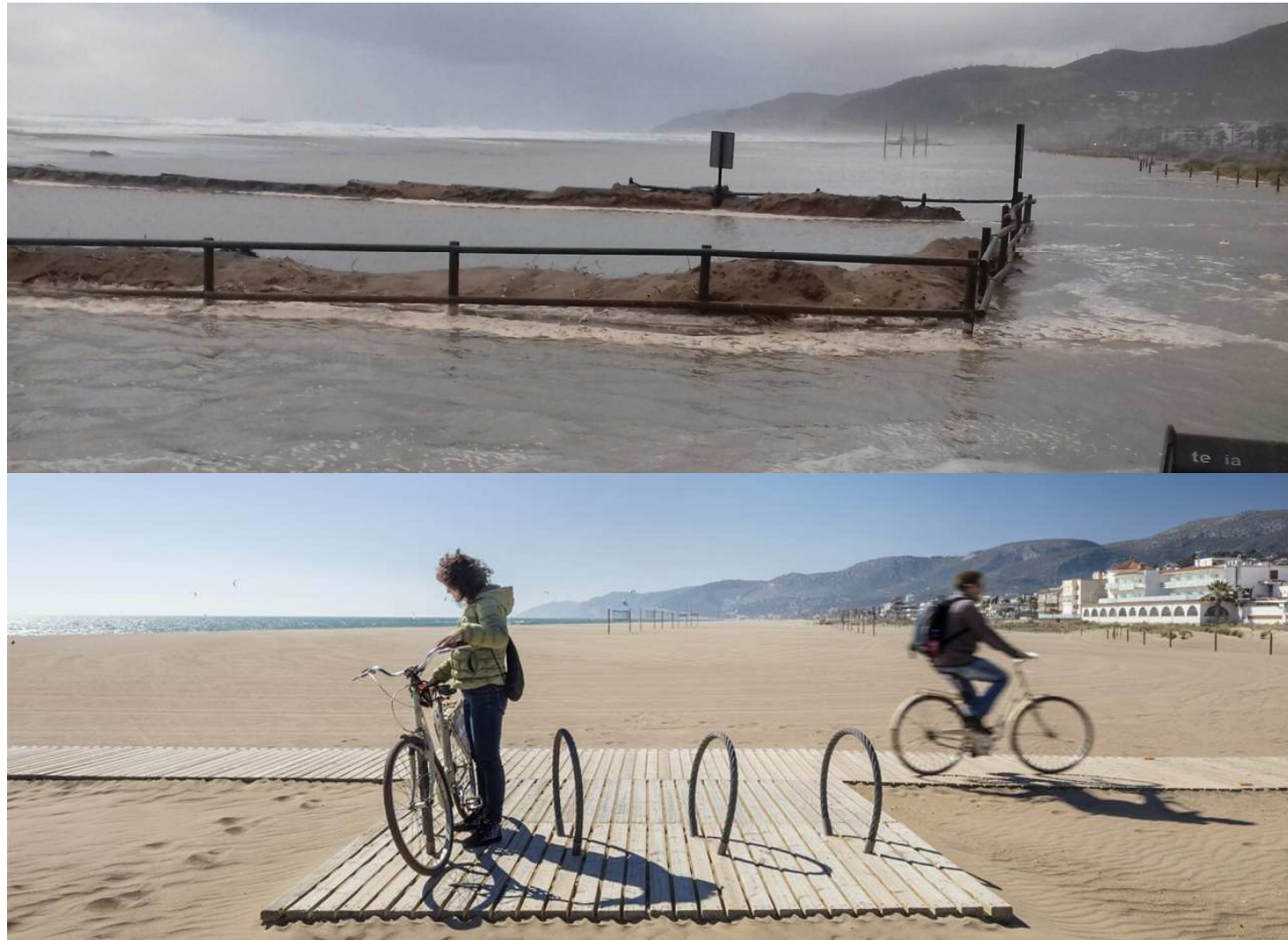
Dinamismo de las playas. Viento

- Movilización de la arena por el viento



Dinamismo de las playas. Inundación

- Superficies cambiantes (pendiente, cota)
- Inundación
- Estacionalidad
- Cambios poco previsibles



Valores naturales. Biodiversidad



Valores naturales. Biodiversidad

Zonas protegidas
playas **313.000 m²**

Más de **700** especies
de plantas

Más de **40** propias
de las dunas

Más de **200** especies
de hongos



Valores naturales. Biodiversidad

360 especies registradas de aves

29 de mamíferos

13 de reptiles

4 de anfibios

12 de peces autóctonos



Mamíferos

Oryctolagus cuniculus, *Pitymys duodecincostatus*



Aves

Charadrius alexandrinus, *Charadrius dubius*, *Larus* Audouin



Reptiles

Psammodromus hispanicus,
Acanthodactylus erythrurus



Invertebrados

Heterachis littoralis, *Brythris crini*, *Bembex rostrata*

Valores naturales. Refuerzo i mejora de las zonas dunares del Delta del Llobregat



ESTEM TREBALLANT
PER MILLORAR LES
ZONES DUNARS
DISCULPEU LES MOLÈSTIES

 AMB | Platges



Creación de nuevas dunas (50.000 m²)
Refuerzo de las existentes (12.300 m frente)



Valores naturales. Mejora de la biodiversidad



Valores naturales. Protección - visibilización



Cierres de protección madera y cuerda (20 km gestión) . Señalización informativa (1.000 ud.)
Adaptación continua del cierre de protección a la expansión dunas.



Aquestes dunes són un espai natural únic.
Ajuda'ns a protegir-les!

AMB

A les dunes s'hi amaga més vida del que sembla.
Observa-les des d'aquí i la descobriràs!

AMB

Compatibilización de usos



Compatibilización de usos



Visor de Fauna de l'AMB muestra, en tiempo real, las observaciones fanásticas realizadas en los parques y playas del AMB a través de: ornitho.cat, ocellsdelsjardins.cat <http://visorfauna.amb.cat/amb>

Compartim un futur
2.751 participants el curso escolar 2017-2018
Jugatecambiental platges
2.228 participants 2018

