



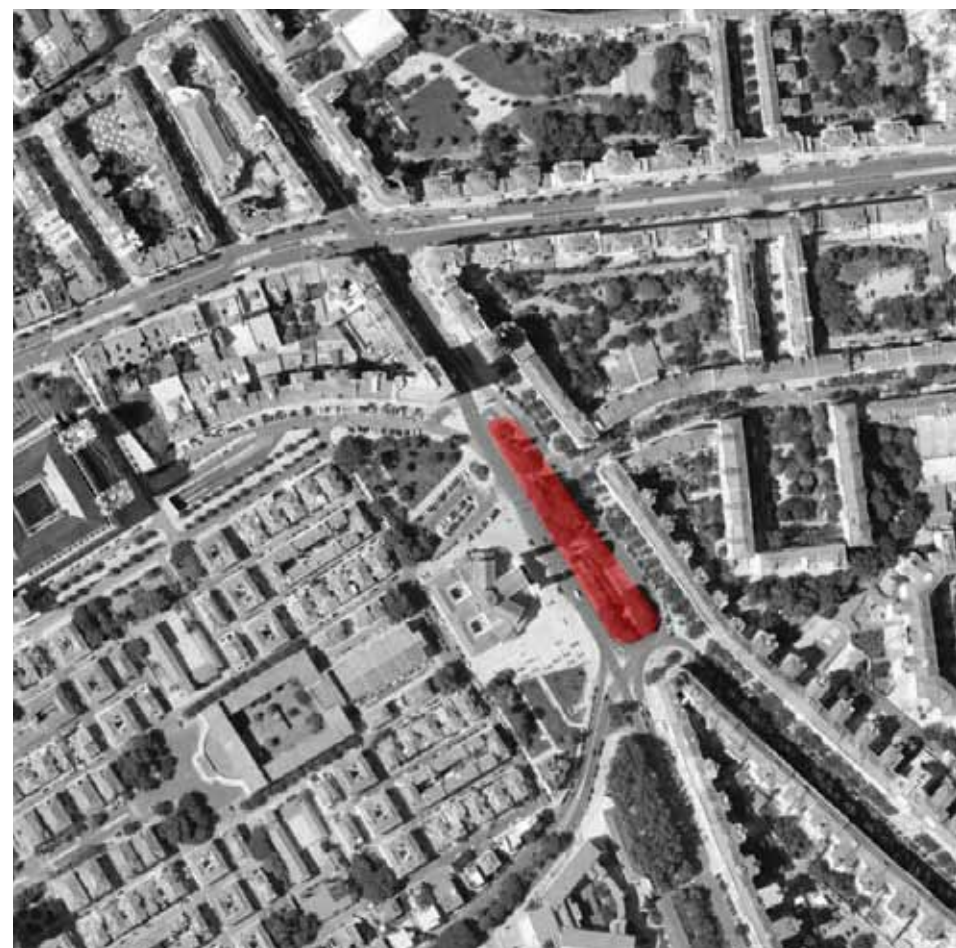
MAGNÓLIA, LISBOA, 2011

Em 2011 a Câmara Municipal – provocado pela crise e pela necessidade de contenção de custos – decidiu mudar o sistema de iluminação de natal de Lisboa. Foram selecionados 7 espaços públicos de relevo em diferentes zonas da cidade e convidadas 3 equipas por espaço para apresentar propostas. O orçamento disponível para cada projeto, incluindo montagem, materiais, honorários desmontagem e IVA foi de 21.400 euros. A proposta apresentada a Câmara Municipal de Lisboa consistiu na intervenção no jardim central da praça de Londres onde existe uma enorme magnólia moribunda. A magnólia morreu com a deficiente execução do projeto de reabilitação do jardim em 2010. A intervenção procurou homenagear os 50 anos aproximados da magnólia existente e, de alguma forma, fazer renascer o seu esplendor e vitalidade. A intervenção procurou dar um novo alento à árvore incidindo quer na sua parte visível - tronco e ramos - quer na parte invisível das suas raízes. Recriou-se a estrutura da árvore na sua globalidade: copa, tronco e raízes. A sua parte visível foi envolvida com linhas de luz vermelha LED e a suas raízes simuladas com linhas de luz sobre a relva existente.

LOCALIZAÇÃO PRAÇA DE LONDRES, LISBOA
PROJECTO NOVENBRO, 2011
CLIENTE CÂMARA MUNICIPAL DE LISBOA
ARQUITECTURA JOSÉ ADRIÃO ARQUITECTOS
CONSTRUÇÃO CARPINTAUTO
LUZ A.G.I. GUERREIRO
FOTOGRAFIA FG + SG



MONTAGEM DA INSTALAÇÃO



ORTOFOTOMAPA: LOCALIZAÇÃO

FOTOGRAFIA AÉREA

