

FANQUEIROS

JOSÉ ADRIÃO ARQUITECTOS

REABILITAÇÃO DE UM EDIFÍCIO POMBALINO NA BAIXA DE LISBOA

FOTOGRAFIAS: FG+SG - FOTOGRAFIA DE ARQUITECTURA



VISTA DA RUA DOS FANQUEIROS

FANQUEIROS LISBOA, 2011

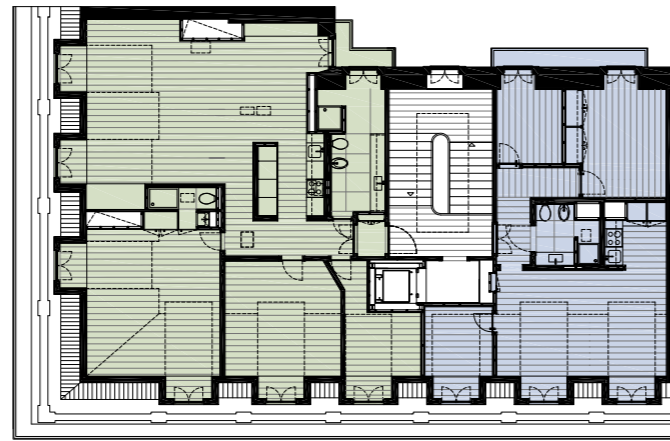
A intervenção teve como objectivo a adaptação e recuperação de um edifício Pombalino para uma unidade de apartamentos em regime de aluguer de curta duração (BAIXA-HOUSE).

Situado no gaveto da Rua dos Fanqueiros com a Rua da Conceição, em plena Baixa de Lisboa, o edifício teve desde a sua construção no fim do século XVIII grandes alterações que modificaram profundamente o carácter original da maioria das suas fracções.

Como estratégia de projecto e de modo a minimizar custos, decidiu-se aceitar a condição heterogénea do edifício existente. Definiu-se a intervenção como uma nova adição em continuidade com a sua história, incorporando as alterações de diferentes tempos, pondo de parte uma possível operação de restauro.

As principais acções determinadas pelo projecto foram: a alteração da tipologia de dois para três apartamentos por piso, a introdução de um elevador, a substituição de todas as infra-estruturas e a conservação de uma parte substancial dos seus elementos construtivos tais como os soalhos, os tectos em saia e camisa, as caixilharias de madeira, os azulejos do exterior e interior e as portas interiores. Os remates necessários e os "remendos" foram assumidos como tal.

No edifício de cinco pisos foram criados 14 apartamentos de 3 tipologias distintas.



PROPOSTO - PLANTA 5º PISO

FRACÇÃO 5A

FRACÇÃO 5B



EXISTENTE - PLANTA 5º PISO



ORTOFOTOMAPA: LOCALIZAÇÃO



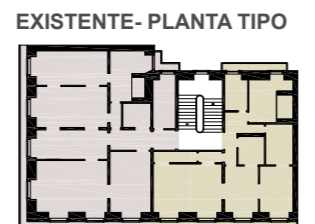
PROPOSTO - PLANTA TIPO

PROPOSTO

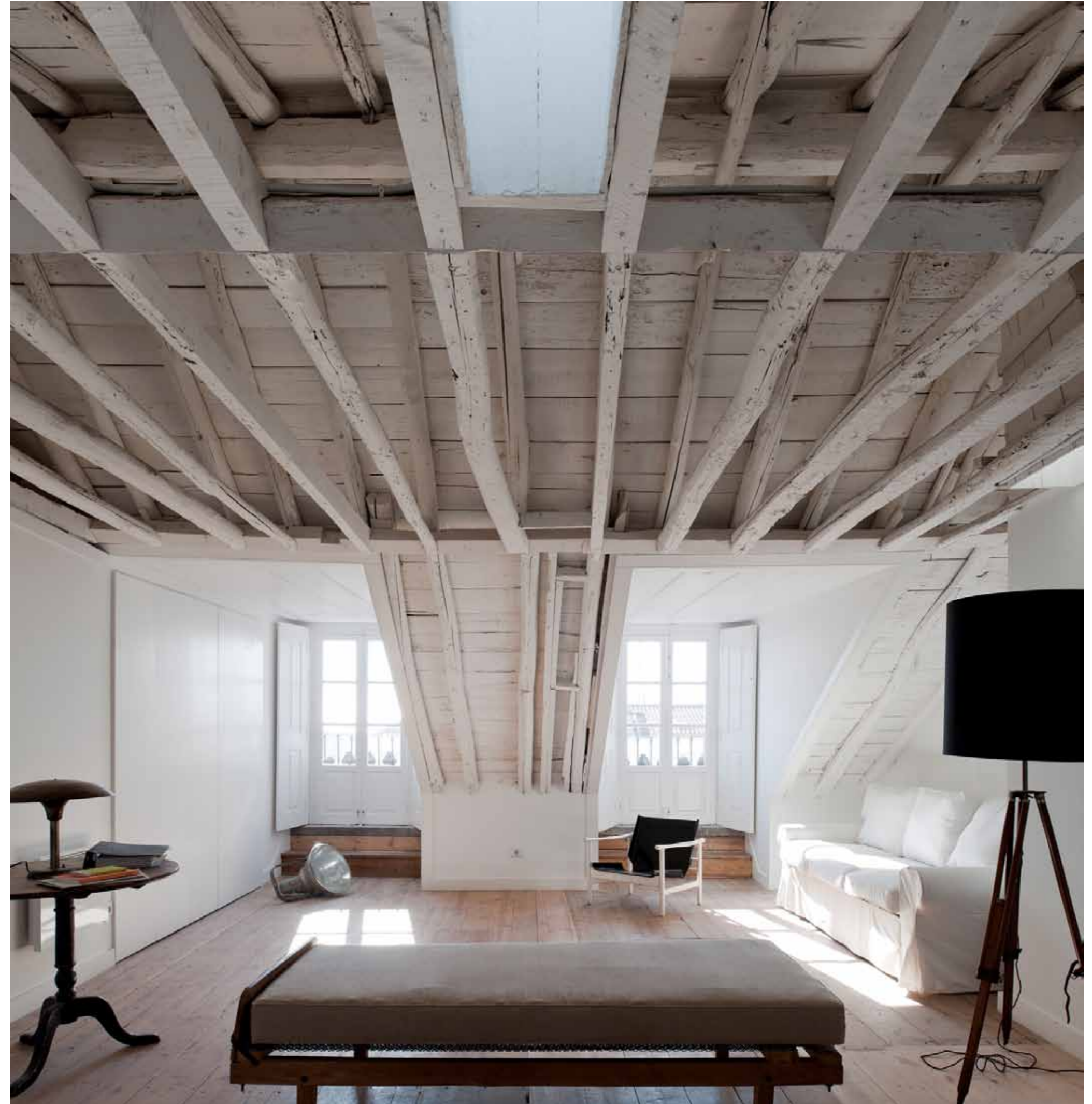
FRACÇÃO A

FRACÇÃO B

FRACÇÃO C



EXISTENTE - PLANTA TIPO



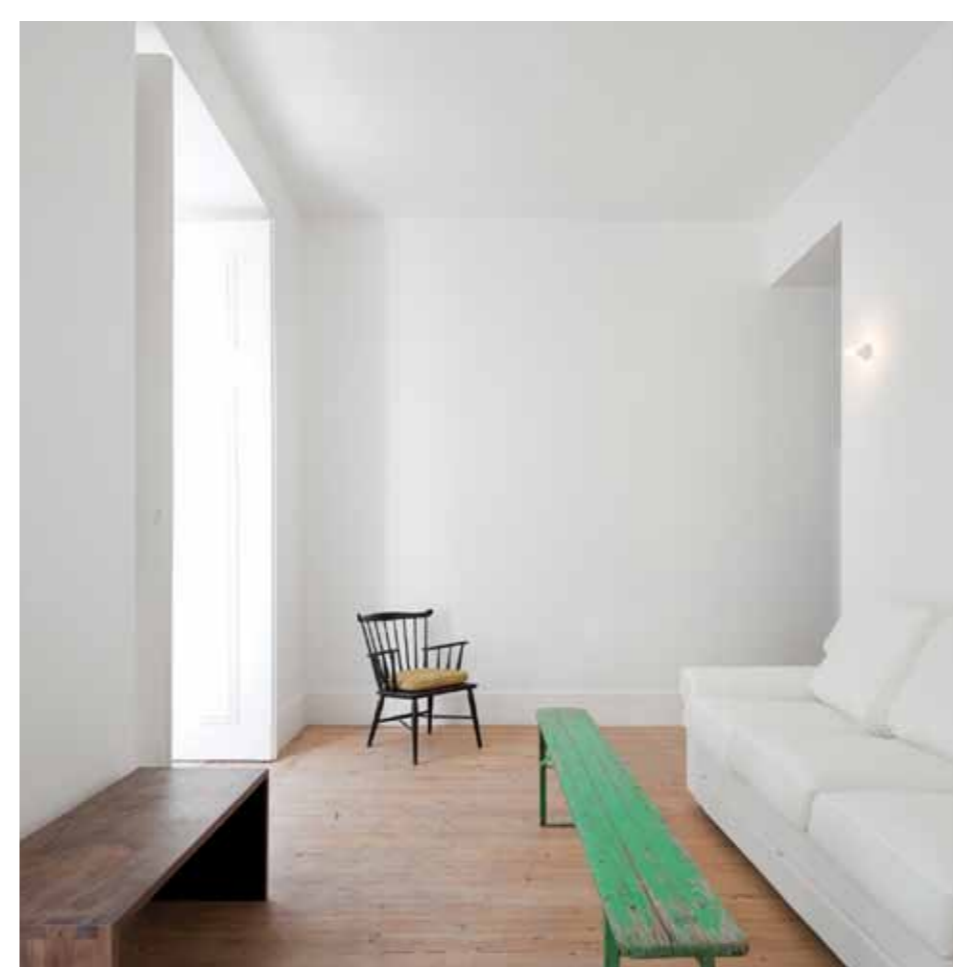
SALA, APARTAMENTO 5A



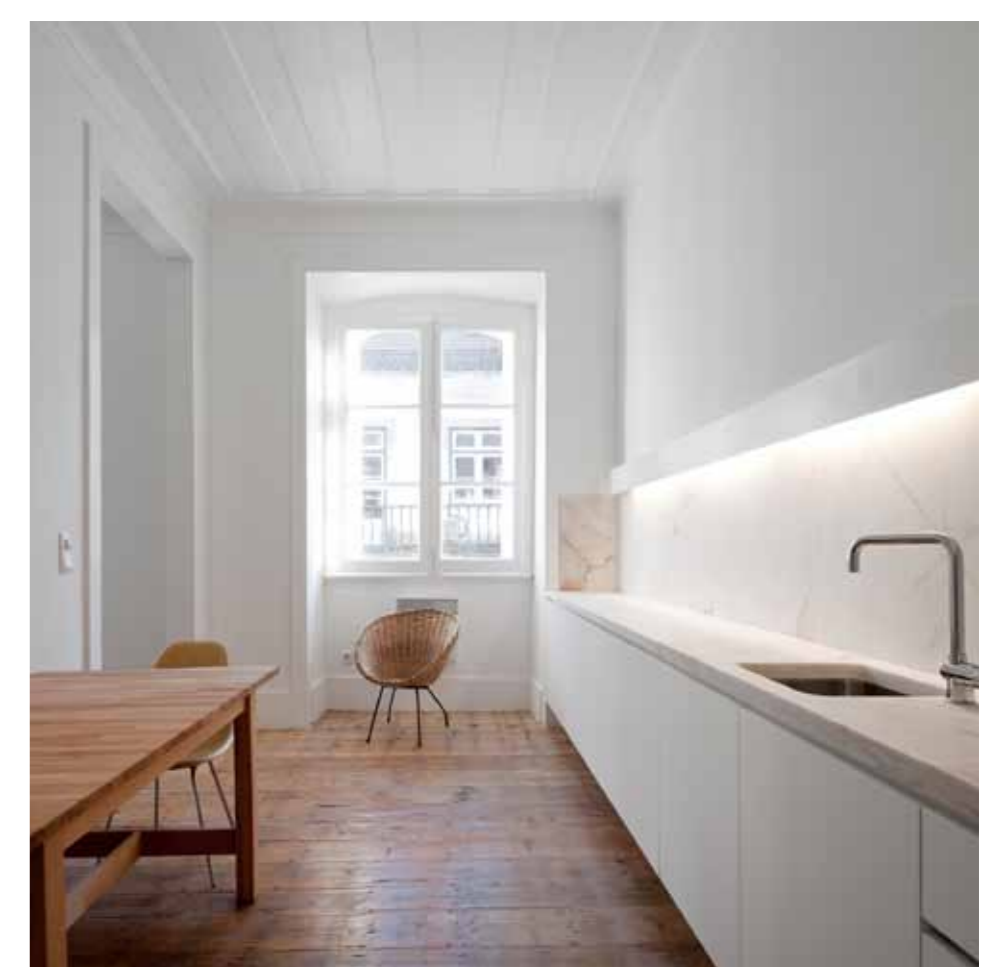
ESCADAS COMUNS



SALA, APARTAMENTO 1C



SALA, APARTAMENTO 1A



COZINHA, APARTAMENTO 3C