

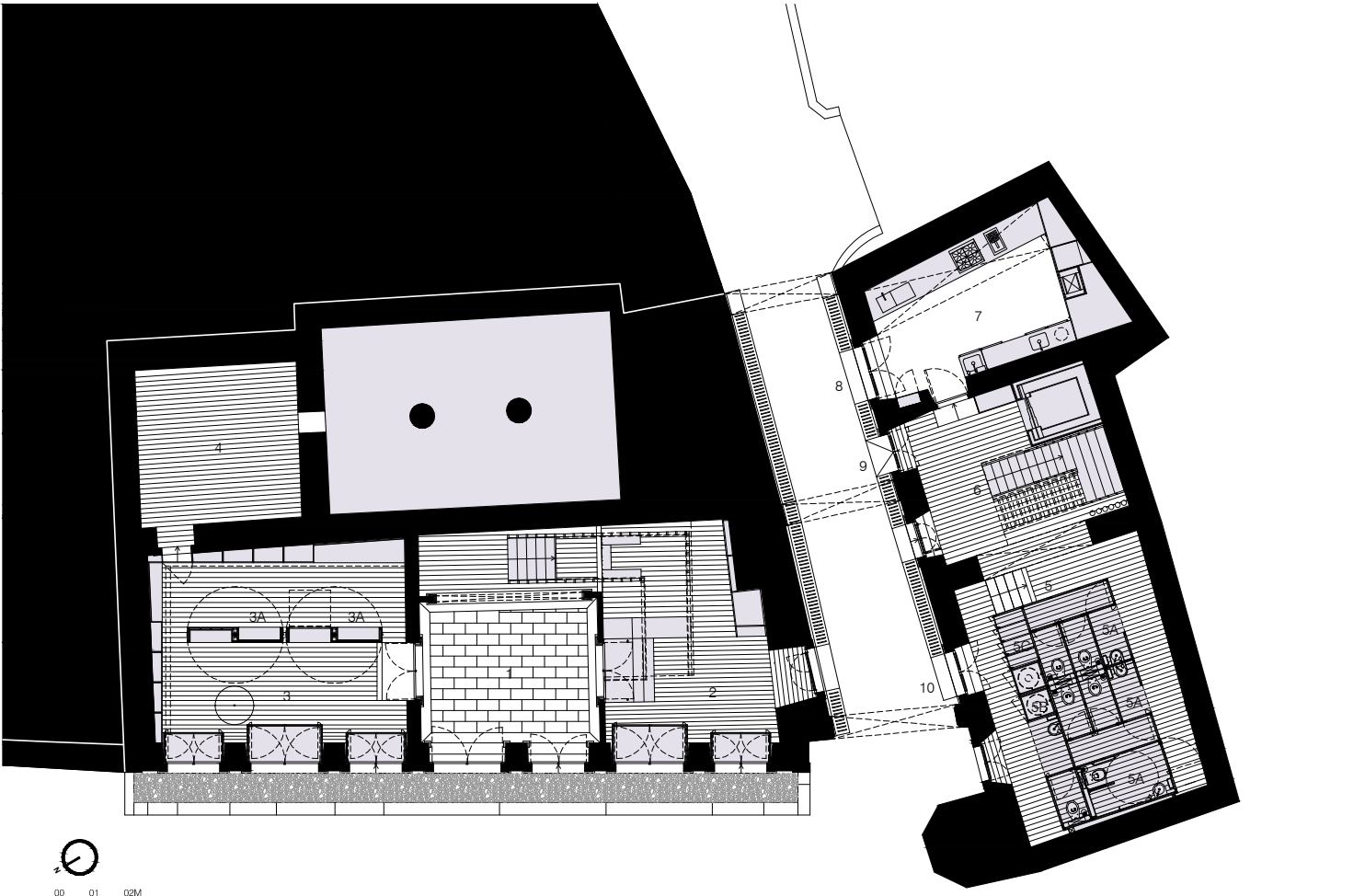
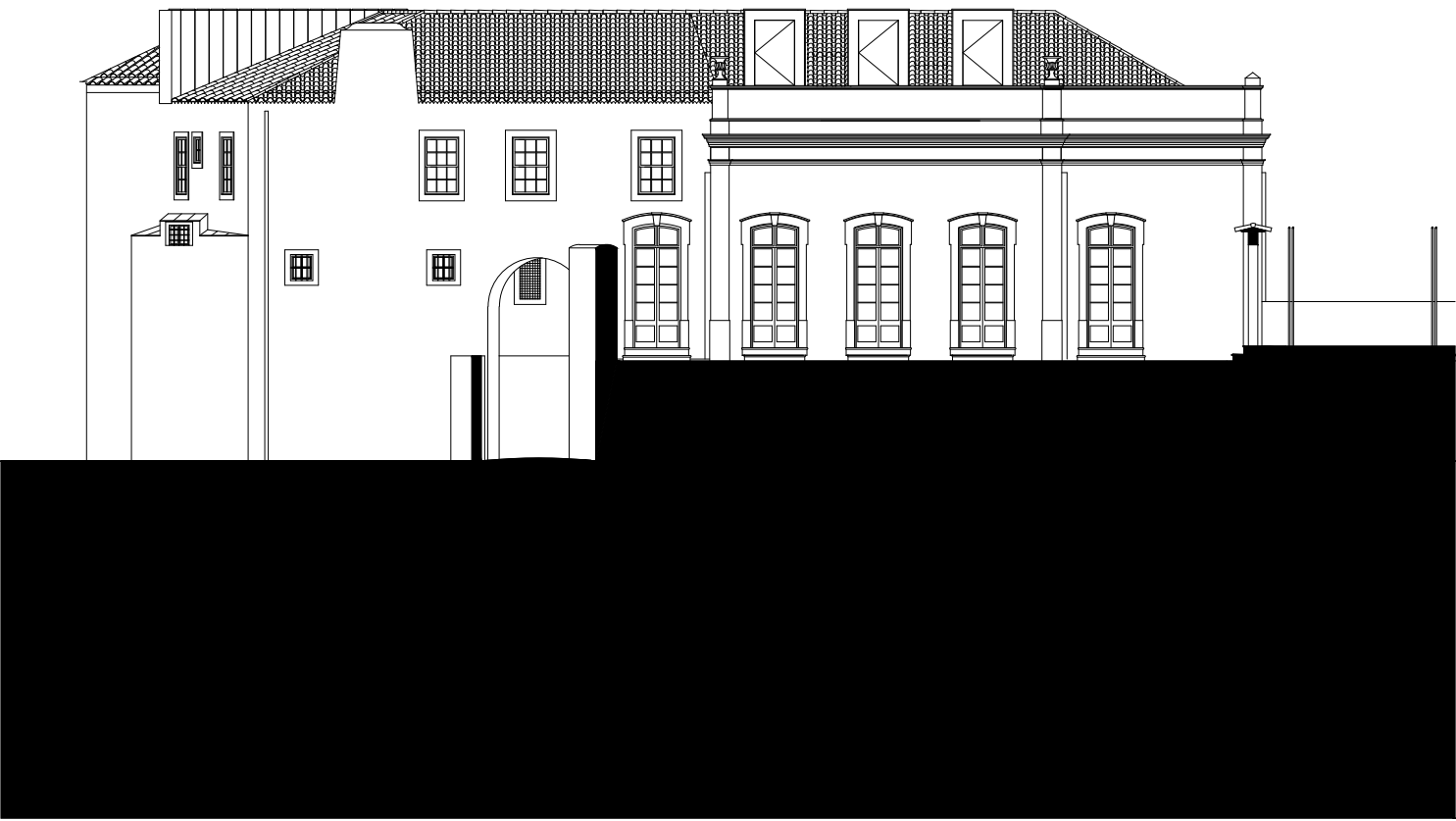
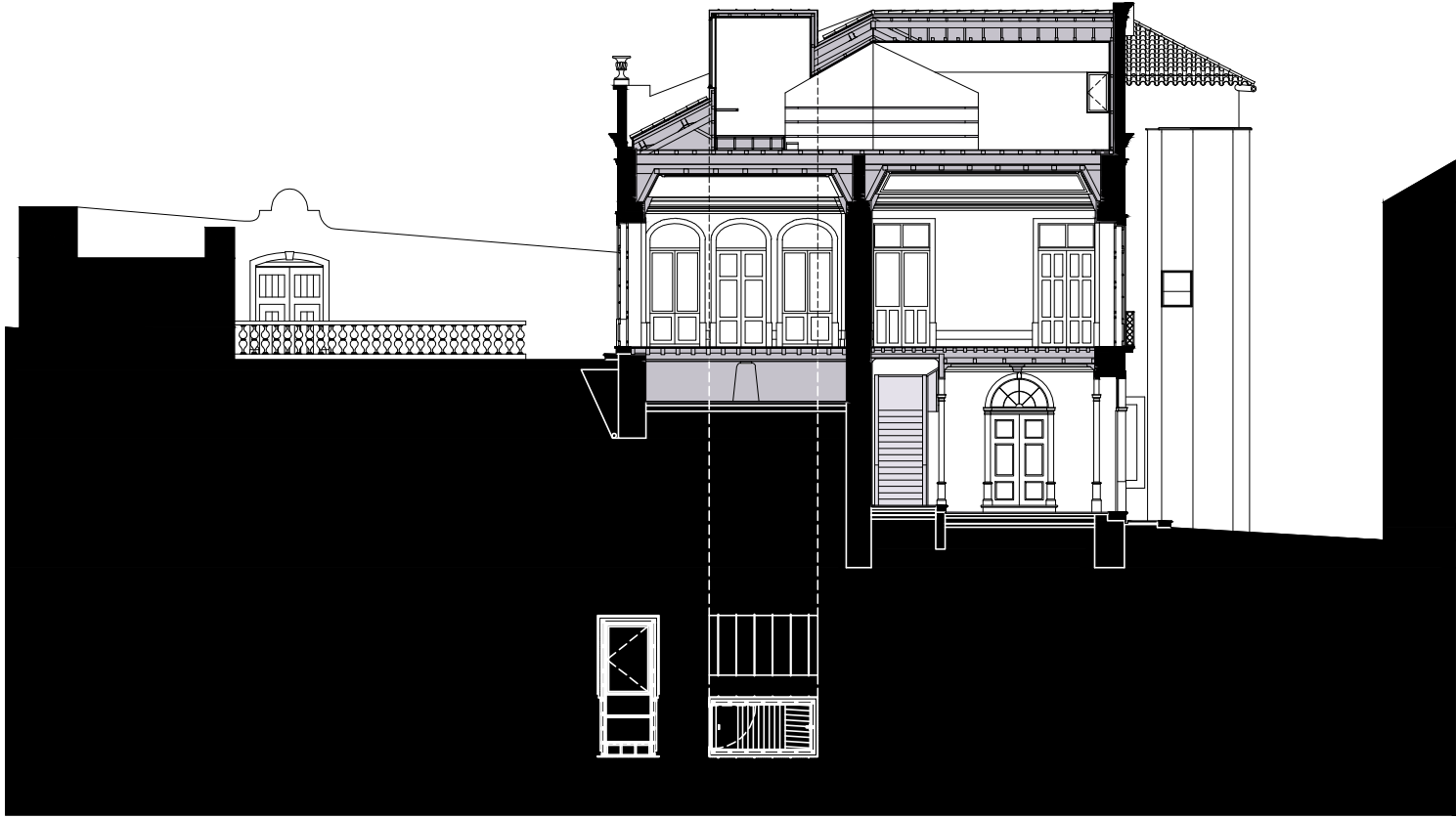
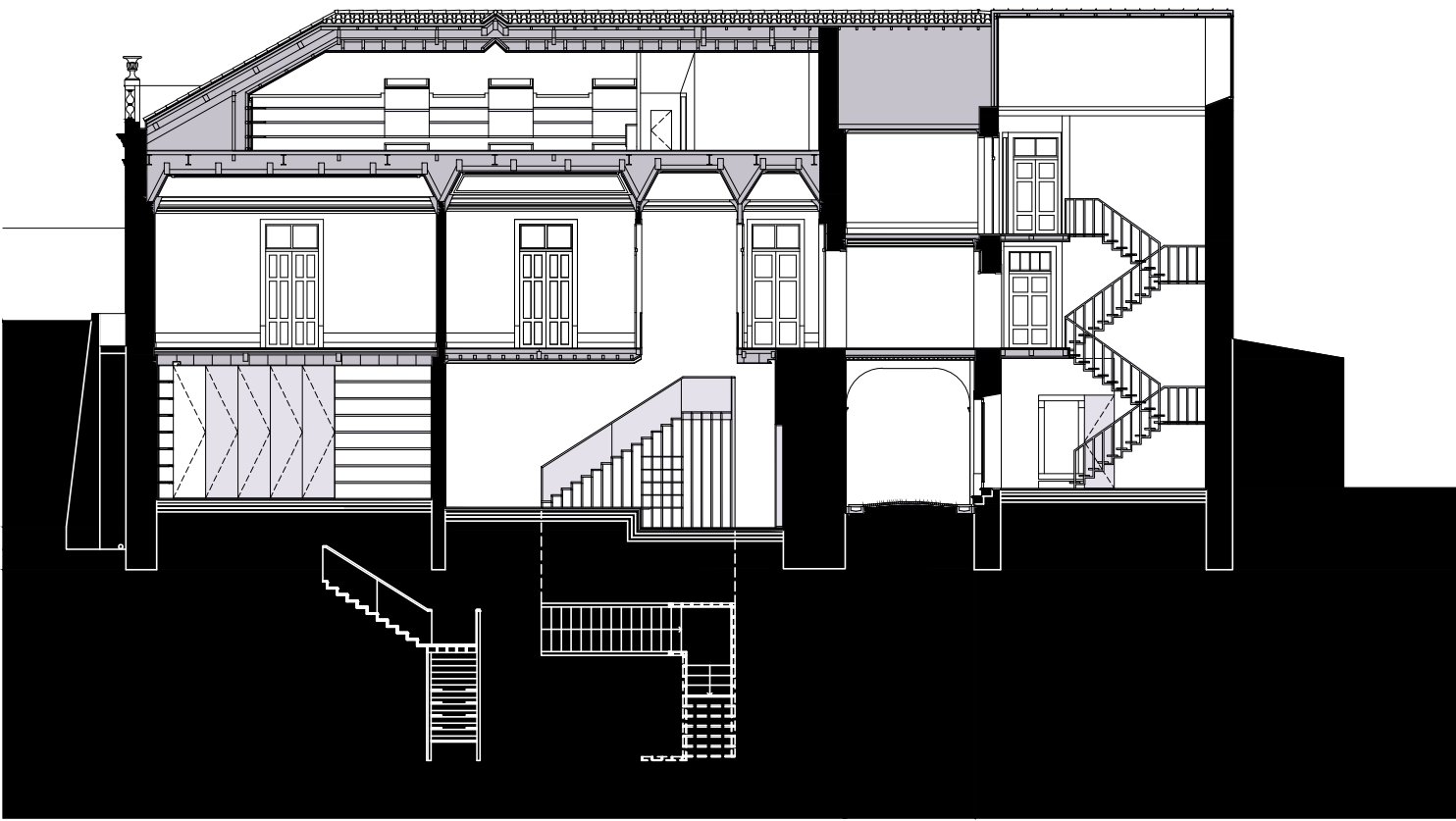
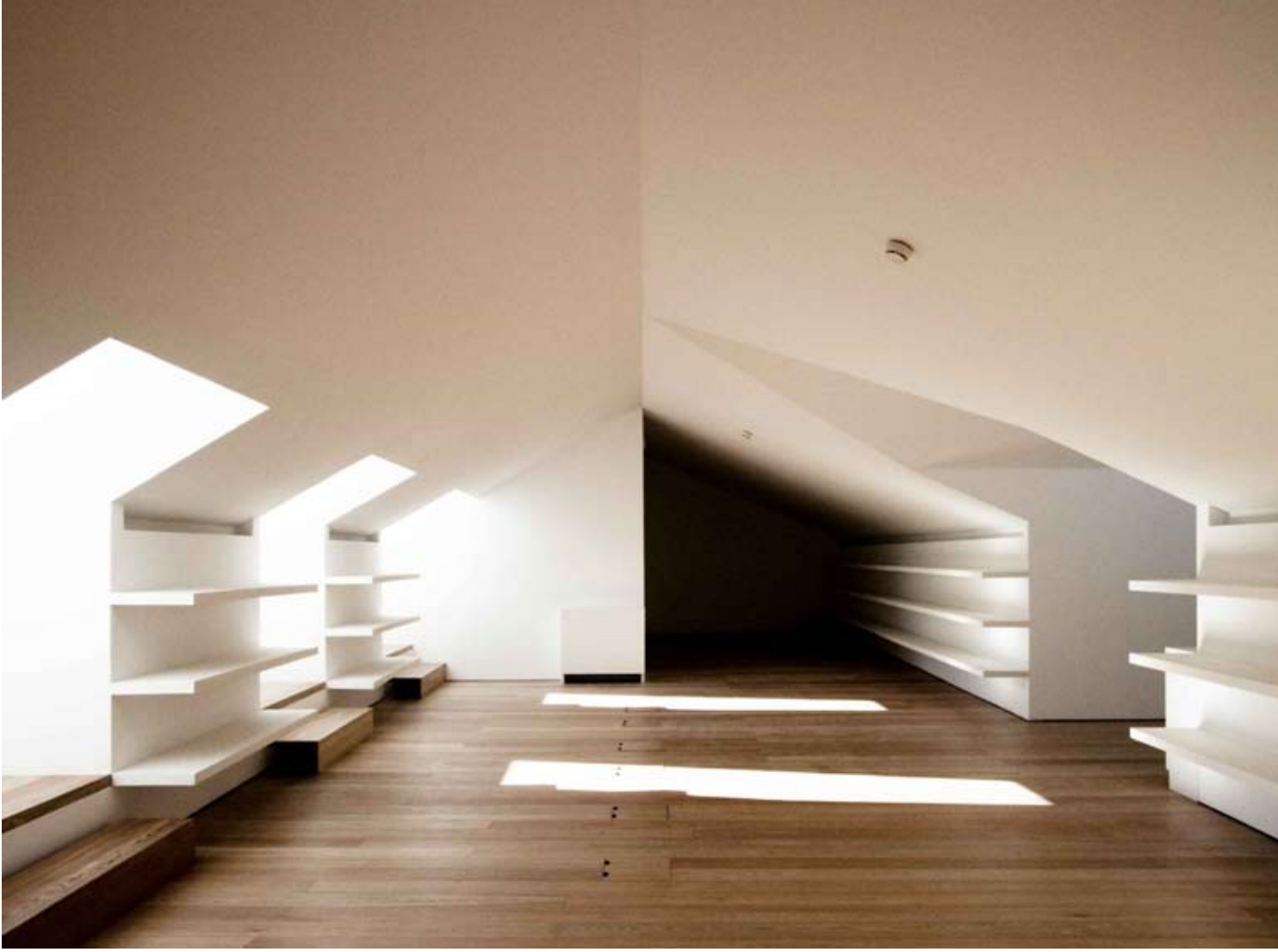
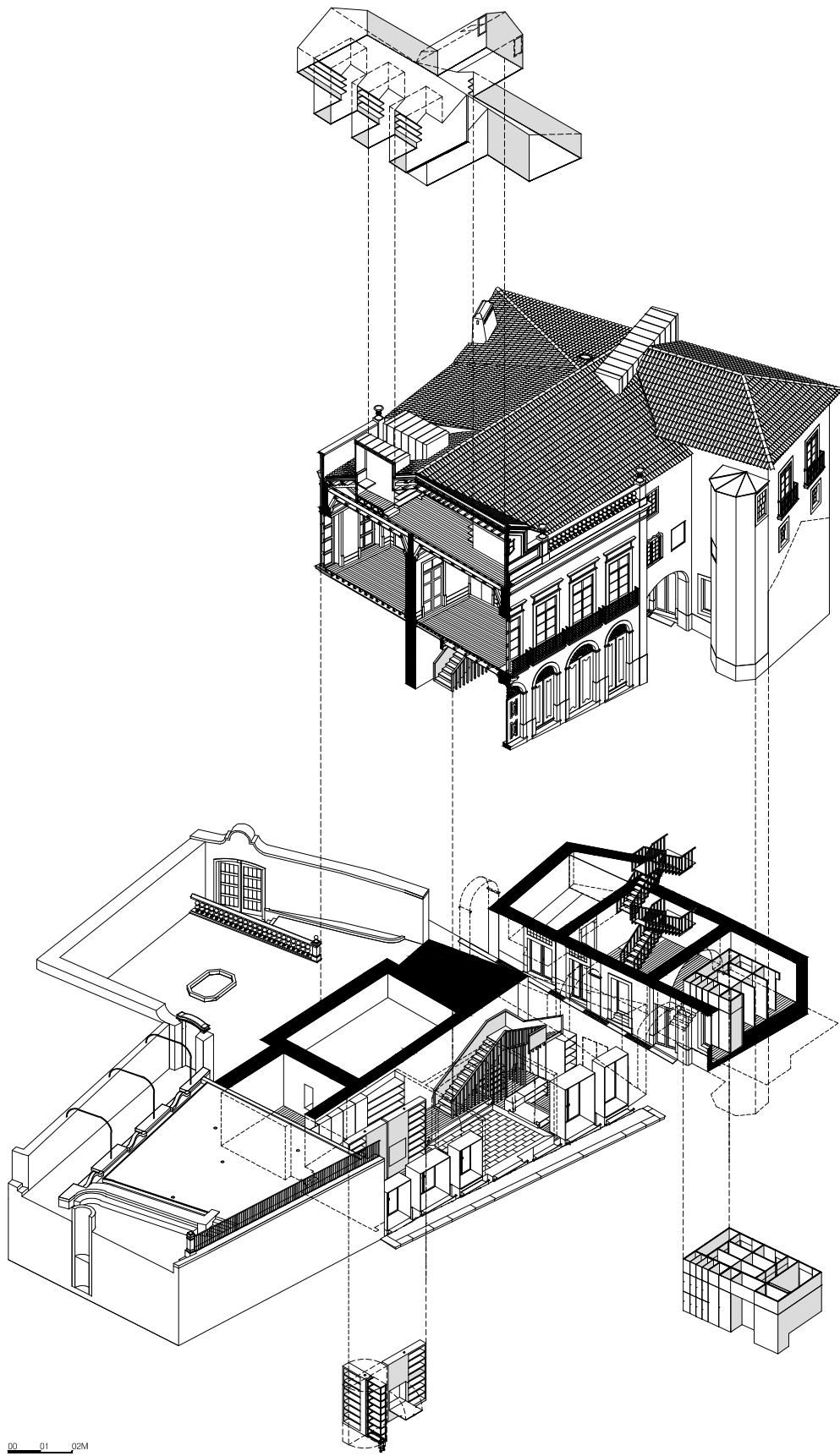
CASA DA ESCRITA

PROJECTO DE REABILITAÇÃO DA CASA DO ARCO PARA A INSTALAÇÃO DA CASA DA ESCRITA

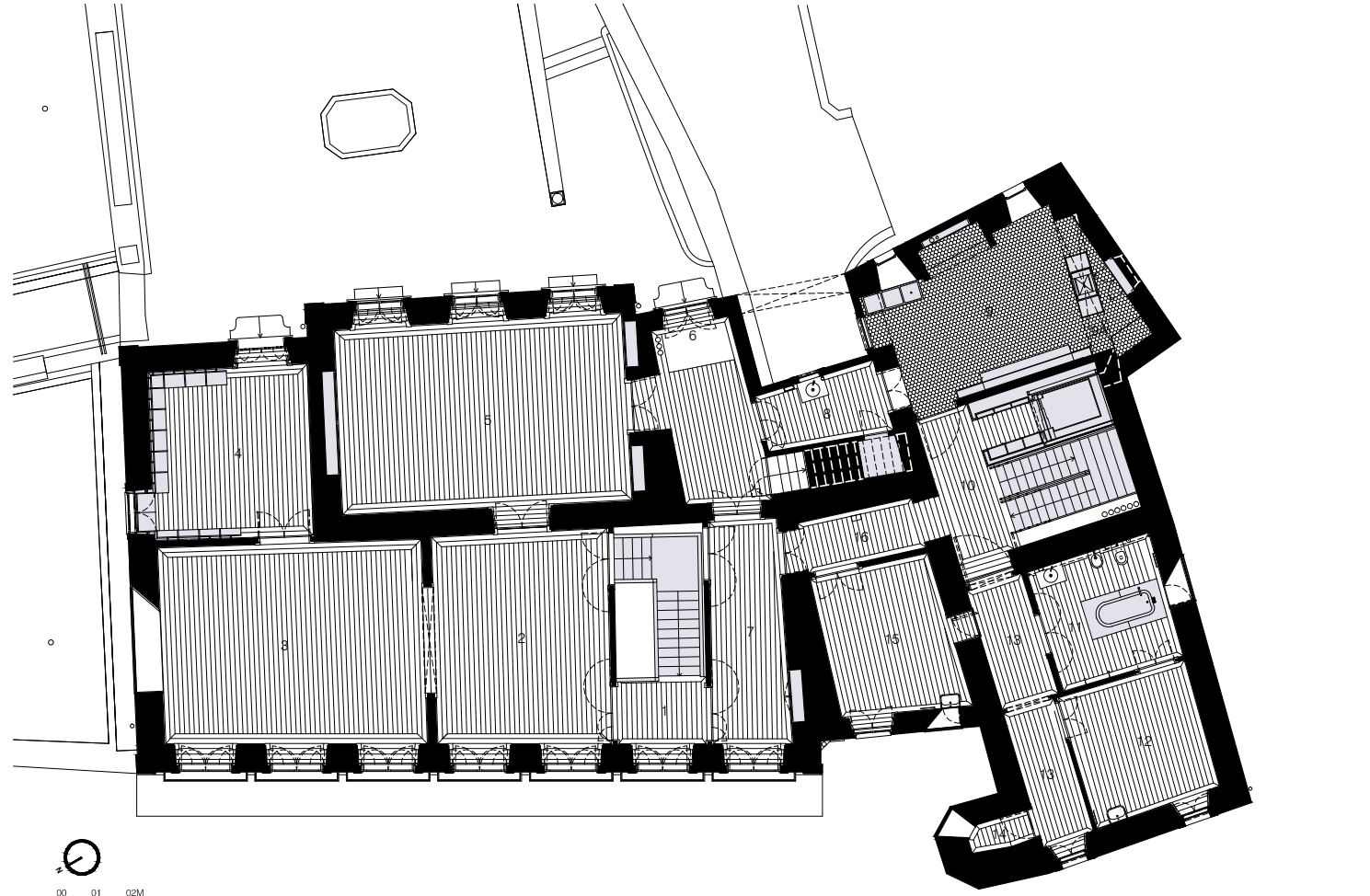
João Mendes Ribeiro
Coimbra, Portugal 2004-2011
PREMIS FAD 2012



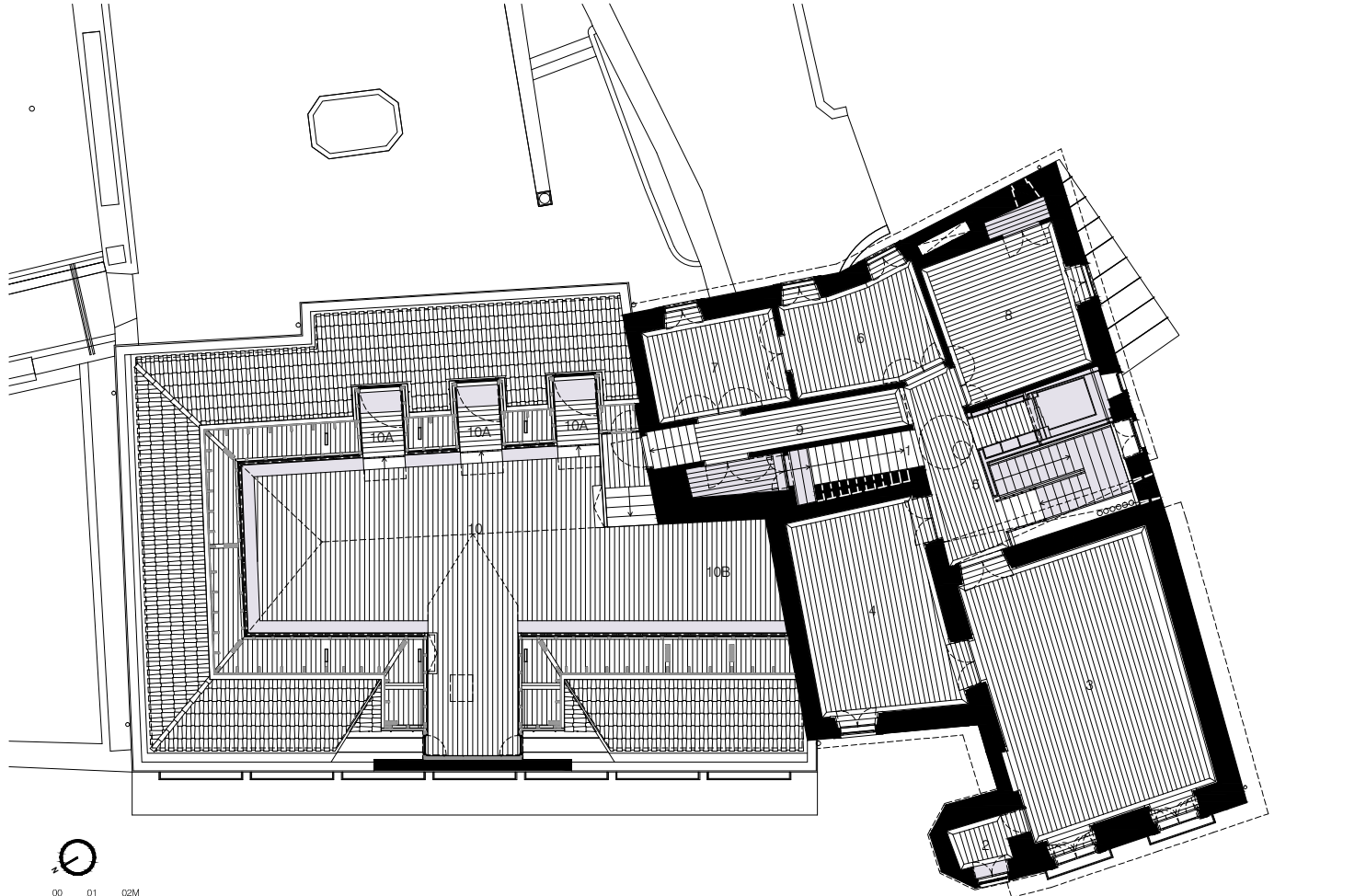
A Casa do Arco, actual Casa da Escrita, situa-se na Alta de Coimbra, na proximidade da Torre do Antão e insere-se num conjunto urbano denso, de ruas estreitas e sinuosas, predominantemente habitacional. O programa para a Casa da Escrita previa a reutilização contemporânea do edifício, com a sua adaptação a novas funções, conciliando valores patrimoniais e simbólicos com os atuais requisitos técnicos e de conforto e flexibilidade. A flexibilidade entendida, não como a antecipação exaustiva de todas as mudanças possíveis, mas sim como a aptidão para uma ampla margem de usos e interpretações, materializa-se, na Casa da Escrita, no "evaziamento" e depuração formal dos espaços de habitação, tornando-os disponíveis para novos usos. Mantendo, no essencial, a complexidade orgânica na distribuição dos espaços interiores, gerada pela sobreposição de zonas públicas e privadas, dispõe-se, actualmente, de espaços amplos e flexíveis, passíveis de acolher a diversidade de conteúdos e actividades ligadas à escrita, bem como as acções espontâneas dos habitantes da Casa. Foi, no entanto, necessário introduzir nessa estrutura orgânica um sistema racional de acessos e comunicações verticais, espaços de serviço e infra-estruturas técnicas, em resposta aos novos requisitos funcionais. A ala Sul do edifício, ao nível do piso térreo, integra três novos espaços relacionados entre si que correspondem, respectivamente, à cozinha, aos acessos verticais (escada e elevador) e às instalações sanitárias. Estas dependências ocupam um volume compacto e independente, integralmente construído em madeira. Junto à entrada principal, no piso térreo, fica a livraria cuja configuração, baseada no uso de estantes móveis, pode ser facilmente alterada, transformando-a, por exemplo, num espaço para exposições. No primeiro andar, localizam-se os salões correspondentes à ala do século XIX, a partir dos quais se faz o acesso aos jardins. Essas salas são actualmente ocupadas como biblioteca, auditório e sala de refeições. Na ala Sul, as salas menores, destinam-se aos espaços de residência temporária de artistas, que inclui um quarto com casa de banho e uma sala de trabalho, que poderá ser convertida num quarto adicional. No piso superior, o salão nobre mantém a sua configuração geral, mas a sua caracterização foi significativamente alterada com a pintura integral, a branco, de tectos, paredes e de todas as peças de madeira. Esta solução, que se estende a toda a Casa, permitiu caracterizar um ambiente uniformemente luminoso e leveiro, contrastante com a ambiência anterior à remodelação. O espaço do sótão é ocupado por uma sala única que acolhe o arquivo activo e três nichos para consulta individual de documentação, sob as novas mansardas rasgadas na cobertura. Todo o mobiliário da Casa foi seleccionado por forma a proporcionar a adequação dos espaços ao novo programa funcional e a um público alargado, sem, no entanto, anular a referência ao espaço original e ao ambiente de conforto e intimidade da habitação.



PLANTA PISO 0
0. ENTRADA PRINCIPAL 1A. CORTA-VENTO/ENTRADA SECUNDÁRIA 1. ÁTRIO DE ENTRADA PRINCIPAL 2. RECEPÇÃO 3A. BALÇÃO DE ATENDIMENTO 3. LIVRARIA 3A. ESTANTES PIVOTANTES 4. ARRUMOS 4A. ARRUMOS 5. CONTENTOR INFRA-ESTRUTURAL 5A. INSTALAÇÕES SANITÁRIAS 5B. VESTIÁRIOS 5C. ARMÁRIOS CAÇOS 6. NÚCLEO DE CIRCULAÇÃO VERTICAL 7. COZINHA 7A. ARRUMOS 8. ENTRADA DE SERVIÇO (CARGAS E DESCARGAS) 9. ENTRADA PELO ARCO 10. ENTRADA FUNCIONÁRIOS



PLANTA PISO 1
1. ESCADA DE ACESSO PRINCIPAL 2. SALA DE LEITURA/ESPAÇO PARA REALIZAÇÃO DE EVENTOS 3. SALA DE LEITURA/ESPAÇO PARA REALIZAÇÃO DE EVENTOS 4. BIBLIOTECA 5. SALA POLIVALENTE/ANTIGA SALA DE REFEIÇÕES 6. ENTRADA DE SERVIÇO/QUADRO 7. ESPAÇO MEDIADOR 8. ESPAÇO MEDIADOR 9. COZINHA 9A. MONTA-PRATOS 10. NÚCLEO DE CIRCULAÇÃO VERTICAL 11. RESIDÊNCIA DO ESCRITOR - QUARTO DE BANHO 12. RESIDÊNCIA DO ESCRITOR - QUARTO 13. RESIDÊNCIA DO ESCRITOR - CORREDOR 14. RESIDÊNCIA DO ESCRITOR - TORREÃO 15. RESIDÊNCIA DO ESCRITOR - QUARTO 16. ESPAÇO MEDIADOR C 17. ESCADA DE ACESSO AO PISO 2



PLANTA PISO 2
1. ESCADA DE ACESSO AO PISO 2 2. CÉLULA DE LEITURA (TORREÃO) 3. SALA DE LEITURA/ESPAÇO PARA REALIZAÇÃO DE EVENTOS 4. QUARTO DE PESQUISA LITERÁRIA 5. NÚCLEO DE CIRCULAÇÃO VERTICAL 6. SALA DE ADMINISTRAÇÃO 7. SALA DE ADMINISTRAÇÃO 8. SALA DE REUNIÕES 9. ESPAÇO MEDIADOR 10. ARQUIVO ACTIVO 10A. CÉLULAS DE LEITURA 10B. RECEPÇÃO

