

MADRID RIO

río manzanares, madrid

PREMIOS FAD CIUDAD Y PAISAJE 2012

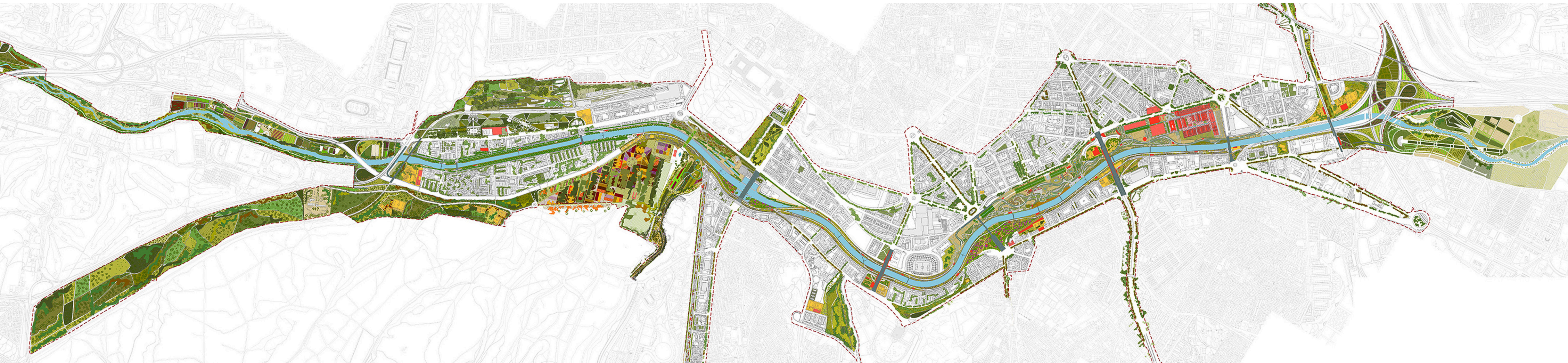
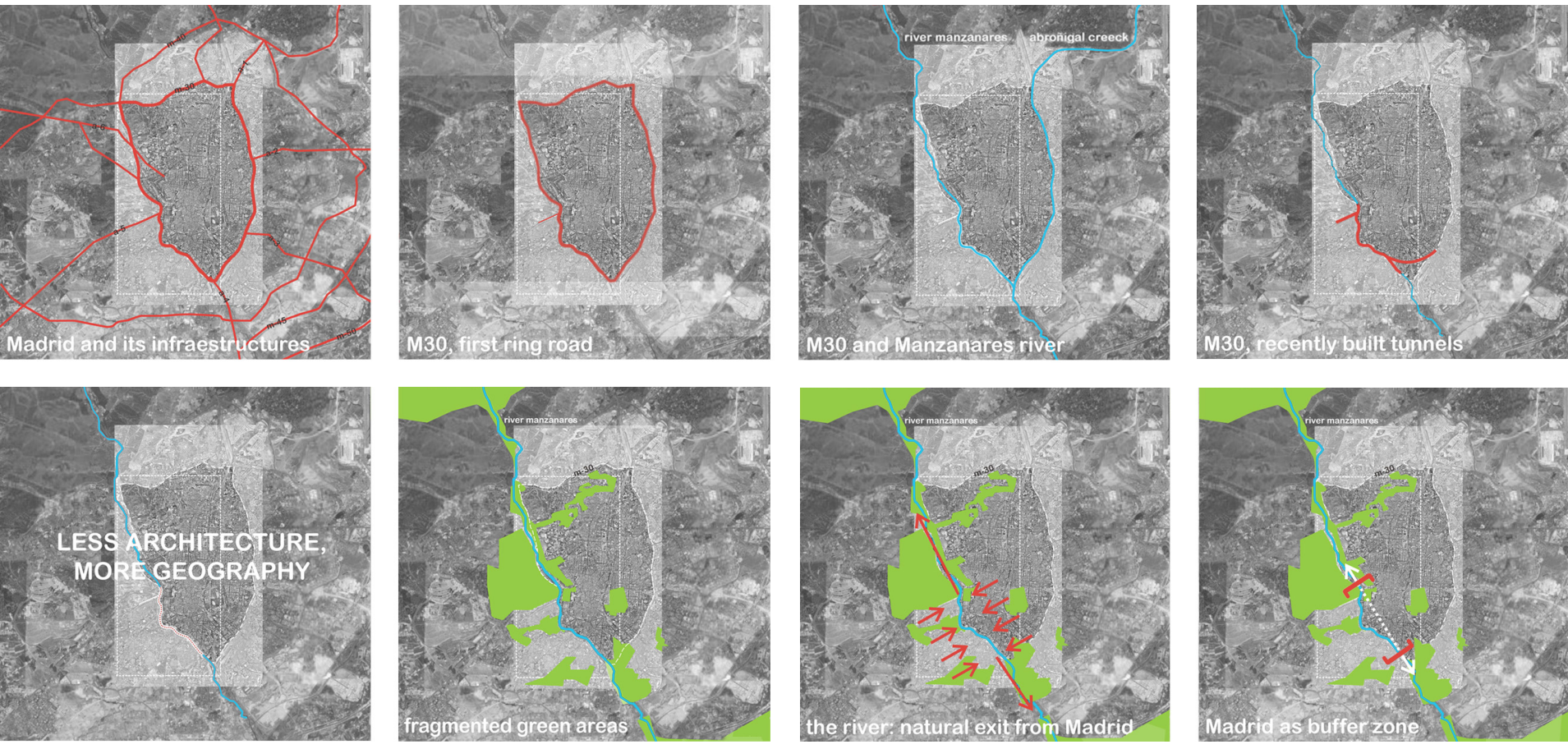
ARQUITECTOS

burgos & garrido / porras la casta / rubio & álvarez-sala / west 8

El proyecto Madrid Río se ha inaugurado tras seis años de trabajo. Es la obra más importante realizada en la ciudad de Madrid en las últimas décadas y, probablemente, uno de los proyectos de espacio público más ambiciosos construidos recientemente en Europa. En el 2003, el Ayuntamiento de Madrid decidió soterrar el tramo del primer gran anillo de circunvalación de la ciudad que discurría sobre las márgenes de río Manzanares a lo largo de seis kilómetros y cuya construcción, hace 30 años, supuso la desaparición de los vínculos entre la ciudad y su río, que quedó aislado, inaccesible e invisible.

El equipo dirigido por Ginés Garrido y formado por las oficinas Burgos & Garrido Arquitectos, Porras La Casta, RAS y West 8 ganó el concurso internacional convocado en 2005 para la realización del proyecto de espacio público sobre la superficie que liberó el soterramiento de la autopista. El proyecto, que ahora se ha terminado, conecta la ciudad de Madrid con los valiosos paisajes exteriores que la circundan y así, el río Manzanares se ha transformado en el punto de conexión entre la ciudad y su geografía.

Madrid Río ocupa una superficie de 120 Ha de áreas verdes y 6 de equipamientos ciudadanos, instalaciones deportivas, centros de interpretación y creación artística, una playa urbana, áreas de juegos infantiles, quioscos y cafés. Se han invertido 420 M€ y con él, la ciudad de Madrid vuelve a pertenecer a la geografía del río.



planta general de urbanización



jardines del puente de segovia



juegos infantiles



salón de pino



puente del rey



skatepark



puentes cáscar