

COMPLEJO LA PALLARESA, VIVIENDAS, CINE, HOTEL. 2011

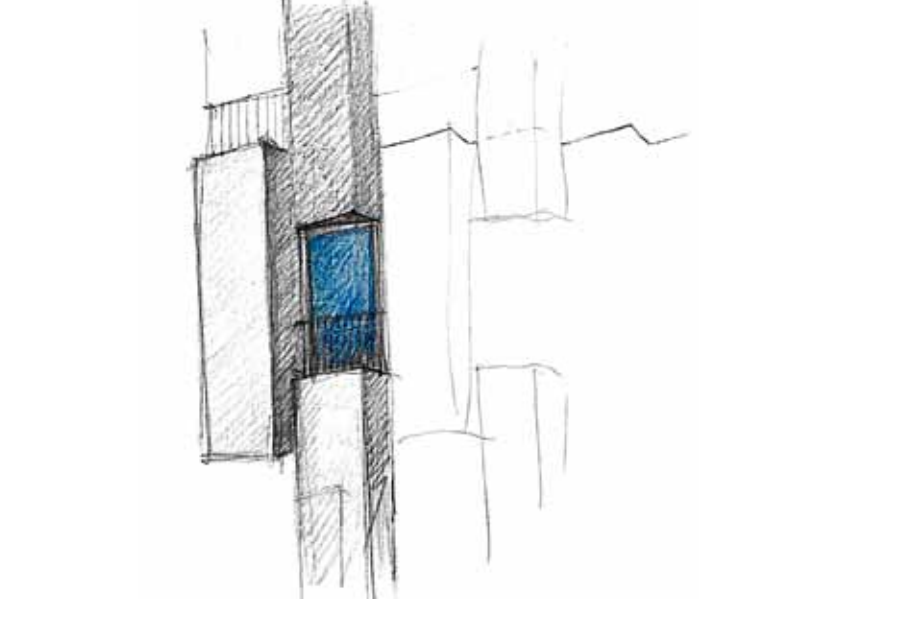
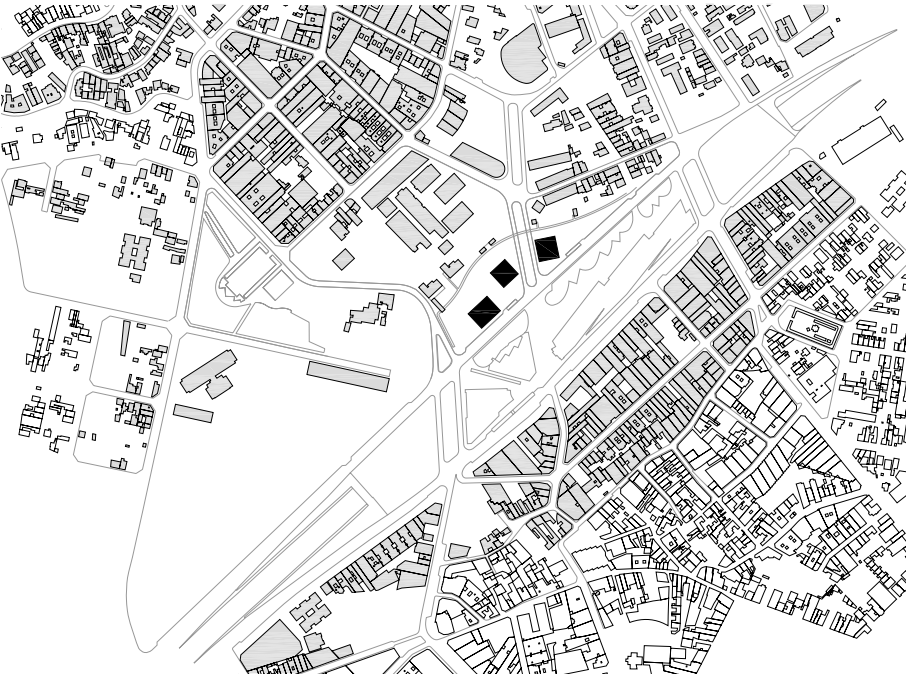
Roberto Terradas, Eduardo Souto de Moura, Esteban Terradas

Primer Premio Concurso
Colaboradores: Federico Acetti, Daniel Castro, Catarina Prata, Gabriel Mesquida

2005-2011
Cliente: CCG (centro Comercial Gramanet)++
Superficie: 73.081 m²
Presupuesto: 34.375.476 €
Estructura: MC2
Instalaciones: AJ Ingeniería
Fotografía: Pedro Pegenaute

La propuesta soluciona la frontera entre el barrio de Singuerlin y el casco antiguo. La estrategia urbana consiste en la creación de una nueva centralidad con la dotación de equipamientos a escala urbana como el hotel y los multicines, el programa se completa con 200 viviendas; para ello se siguieron tres conceptos básicos:
1º.- Verticalidad de los edificios para liberar terreno, reduciendo el impacto y adaptándose a las características morfológicas de la zona. Los edificios de viviendas tienen una altura de Pb+24 y de Pb+13 el VPO. El hotel es de Pb+6.
2º.- Liberación de hasta 8.500 m² de terreno para convertirlos en espacio verde como prolongación del parque Europa y conexión con el complejo lúdico de Can Zam.
3º.- Simbolismo a nivel urbano. Se genera un doble elemento simbólico, la puerta al barrio de Singuerlin, que se define por el diálogo formal entre los dos edificios en altura destinados a viviendas.

Los tres edificios se sitúan en el solar de tal forma que los accesos, marcados por grandes voladizos, configuran un gran espacio urbano a modo de plaza porticada.



Cuando gris
Atrás de Europa...
conexión con Europa...
como
blanco
gris
Ninguno
Cuando blanco
Atrás de Europa...
conexión con Europa...
como
gris
Ninguno
Le idea centraliza en Horegín. con todo la edición de Horegín de
deput. TONARION.