

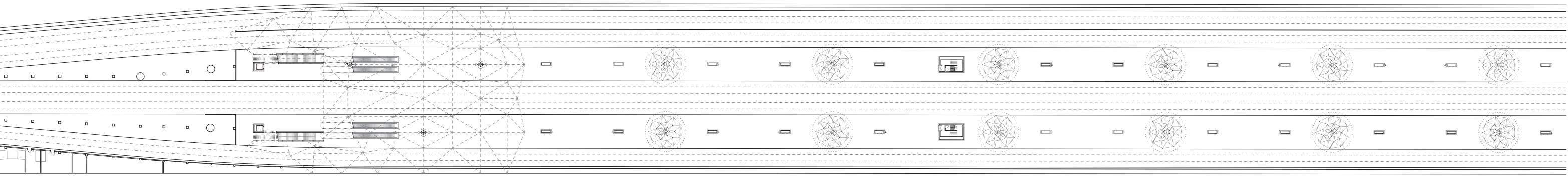
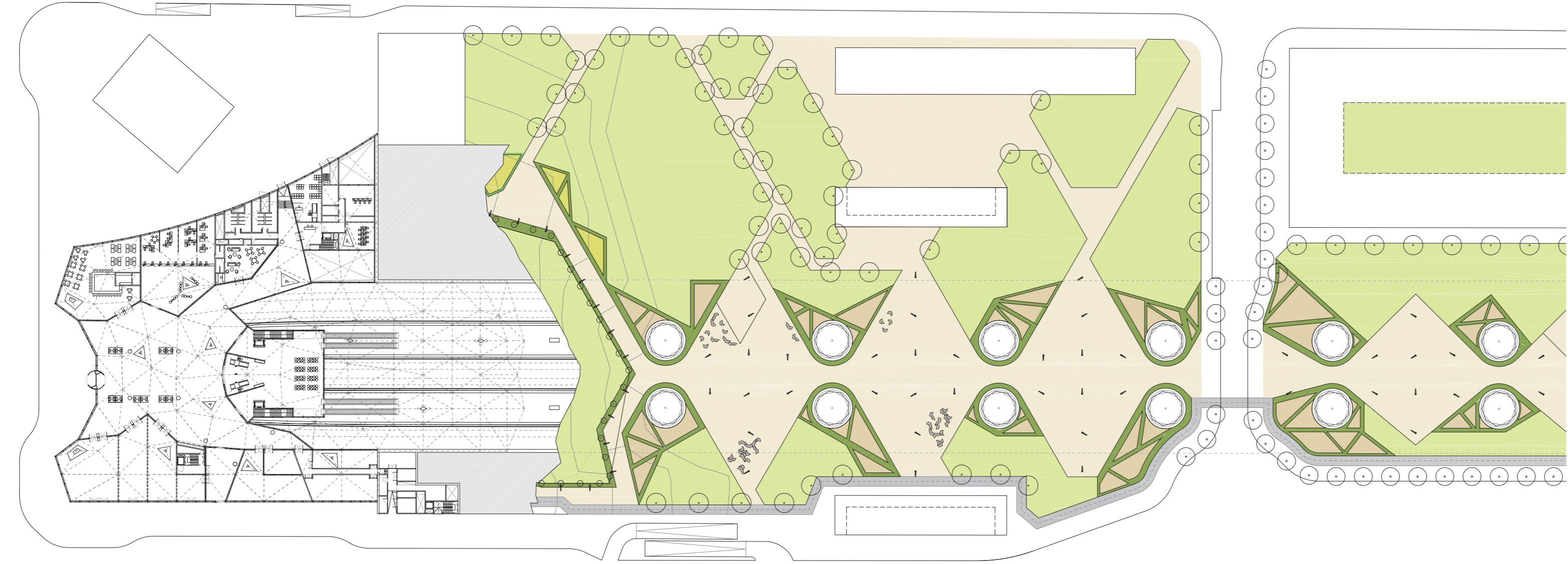
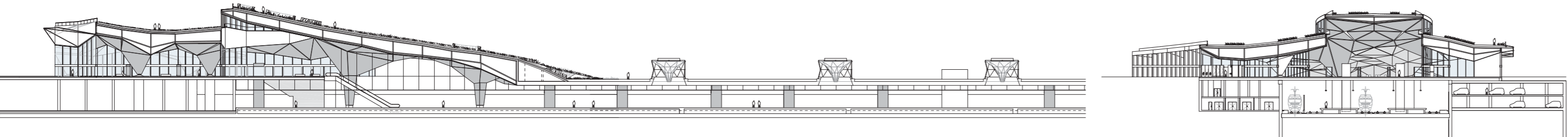
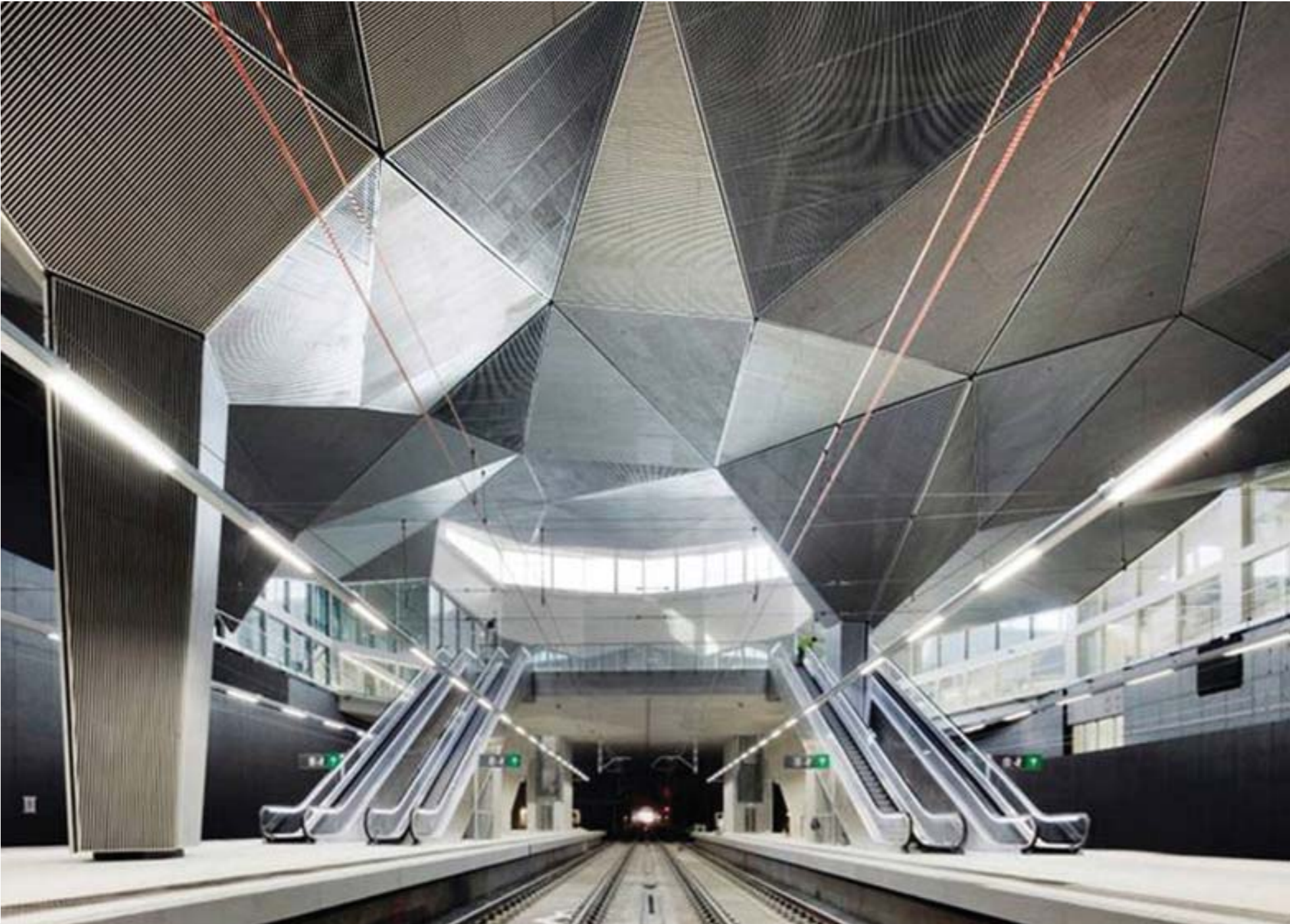
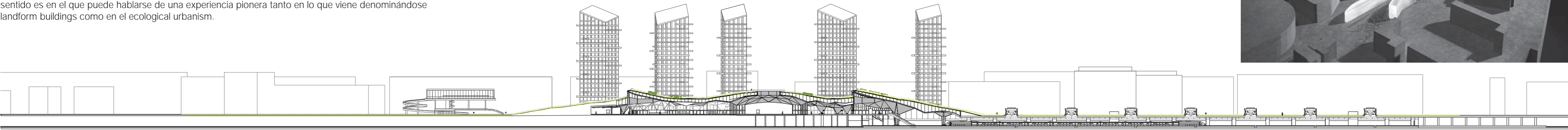
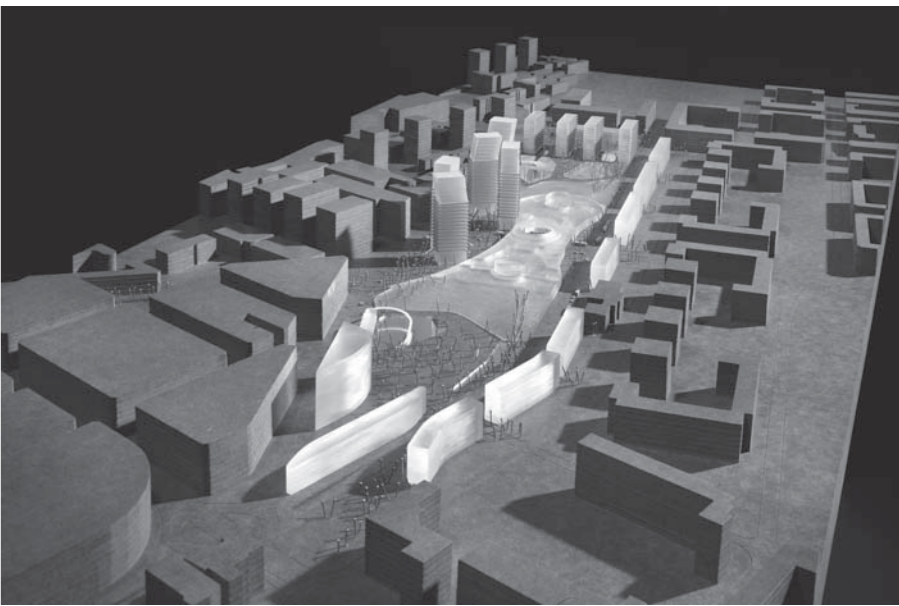
Estación de trenes y alta velocidad de Logroño

La estación ferroviaria se ha proyectado atendiendo al papel urbano que se le asignó desde un principio a través del concurso internacional organizado y el planeamiento posteriormente desarrollado. La estación sirve así como punto de arranque de un nuevo proyecto urbano para Logroño, que restablece la conectividad entre las zonas Norte y Sur y a su vez da pie a un gran parque público del que forma parte integral y que da su impronta geométrica y topográfica al volumen.

Todas las Estaciones en superficie que conocemos suponen una interrupción brusca de la continuidad urbana. Precisamente el elemento urbano que está destinado a unir y congregar la ciudad con el territorio acaba dejando un vacío que implica segregaciones urbanas y sociales. La oportunidad para repensar la tipología de la estación que significa el soterramiento de las vías debe suponer un vuelco en la forma de concebirlas. La Estación Intermodal es una oportunidad para transformar la ciudad, crear espacio público, desarrollar anillos verdes, fomentar la movilidad peatonal y en bicicleta: una oportunidad para crear una nueva topografía que intensifique la experiencia de la ciudad como hecho colectivo.

Lo que hace singular el proyecto LIF 2002 es haberse afrontado desde sus inicios con una intensidad repartida entre los temas infraestructurales y urbanísticos, paisajísticos y arquitectónicos, ecológicos y económicos; es decir, con un modelo de gestión totalizador que busca calidad e innovación en todos los momentos del proceso y que atiende tanto a los aspectos cuantitativos como cualitativos. En este sentido es en el que puede hablarse de una experiencia pionera tanto en lo que viene denominándose landform buildings como en el ecological urbanism.

ABALOS  
+SENTKIEWICZ  
ARQUITECTOS



PUNTOS Y SECCIONES

